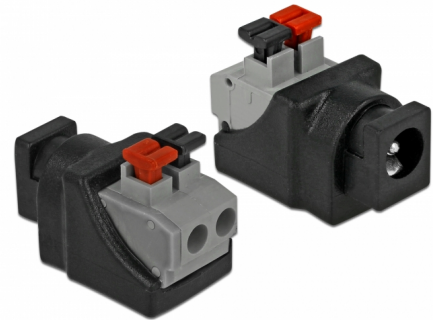


Delock Adapter, DC, 5,5 x 2,1 mm, csatlakozóhüvely > 2 tűs csatlakozóblokk nyomógombbal

Leírás

Ez a csatlakozóblokkal ellátott Delock adapter csupasz vezetékek csatlakoztatására használható. Az adapter nem csak speciális ipari célokra, hanem szabadidős tevékenységekhez (pl. vasúti modellezéshez) is megfelelő. Az adapterhez számos különböző, megfelelő DC-tápcsatlakozóval rendelkező eszköz csatlakoztatható, amelyek külön-külön kapják a tápfeszültséget (az adott eszköz igényei szerint).



Tételszám 65524

EAN: 4043619655243

Származási hely: China

Csomag: Zárható műanyag tasak

Műszaki adatok

- Csatlakozó:
 - 1 x DC 5,5 x 2,1 mm-es csatlakozóhüvely
 - 1 x 2 tűs csatlakozóblokk
- Csavar nélküli csatlakozóblokk
- Árammennyiség: max. 9 A
- DC tű hosszúsága: kb. 11 mm
- Vezetékek középvonala közötti távolság: 5,00 mm
- Méretek (H x Sz x M): kb. 27 x 18 x 15 mm

Rendszerkövetelmények

- Egy szabad DC-csatlakozóhüvely, 5,5 x 2,1 mm

A csomag tartalma

- Adapter