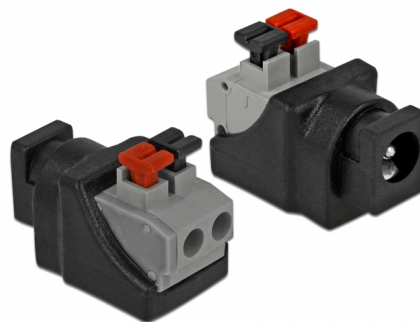


Delock Adaptor de c.c. mamă de 5,5 x 2,1 mm > bloc de conexiuni cu buton de comandă, cu 2 pini

Descriere scurta

Acest adaptor pentru bloc de conexiuni de la Delock poate fi utilizat pentru a conecta fire neizolate. Astfel, adaptorul este util nu doar pentru aplicații industriale specifice, ci și pentru hobby-uri, de ex., modele de trenulețe. Diverse dispozitive cu conector de alimentare de c.c. adecvat pot fi conectate la adaptor și sunt alimentate individual (în funcție de cerințele dispozitivului).



Nr. 65524

EAN: 4043619655243

Țara de origine: China

Pachet: Pungă din plastic
cu închidere tip fermoar

Detalii tehnice

- Conectori:
 - 1 x fișă mamă de c.c. de 5,5 x 2,1 mm
 - 1 x bloc de conexiuni cu 2 pini
- Bloc de conexiuni fără șuruburi
- Curent: max. 9 A
- Lungime pin c.c.: cca 11 mm
- Distanța pas: 5,00 mm
- Dimensiunii (LxlxÎ): aprox. 27 x 18 x 15 mm

Cerinte de sistem

- Un port mamă de c.c. liber, de 5,5 x 2,1

Pachetul contine

- Adaptor