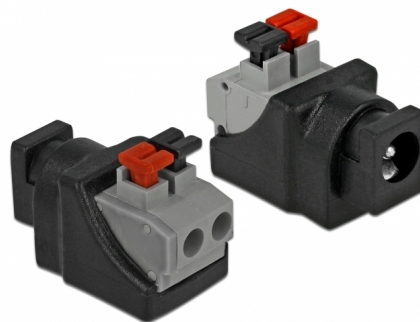


# Delock Adapter DC 5,5 x 2,1 mm, żeński > 2-pinowa kostka połączeniowa z przyciskiem

## Opis

Ten adapter z kostką połączeniową firmy Delock może być używany do podłączania nieizolowanych przewodów. W ten sposób adapter ten nie tylko jest poręczny w przypadku specjalnych zastosowań branżowych, ale również w przypadku zastosowań hobbistycznych, np. modelarstwo kolejkowe. Różne urządzenia z odpowiednim złączem zasilania DC można podłączać do tego adaptera i są one zasilane niezależnie (w zależności od wymagań danego urządzenia).



### Numer artykułu 65524

EAN: 4043619655243

Kraj pochodzenia: China

Opakowanie: Torba na zamek błyskawiczny

## Szczegóły techniczne

- Złącze:
  - 1 x DC 5,5 x 2,1 mm, wtyk żeński
  - 1 x 2-pinowa kostka połączeniowa
- Kostka połączeniowa, bezśrubkowa
- Prąd: max. 9 A
- Długość pinu DC: ok. 11 mm
- Rozstaw: 5,00 mm
- Wymiary (DxSxW): ok. 27 x 18 x 15 mm

## Wymagania systemowe

- Jedno wolne złącze żeńskie DC 5,5 x 2,1 mm

## Zawartość opakowania

- Adapter