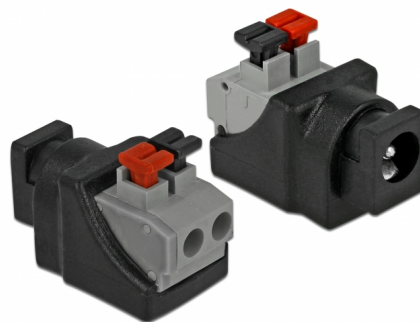


# Delock Adapter DC 5,5 x 2,1 mm ženski > Blok priključaka s tipkalom 2-polni

## Opis

Ovaj Delock adapter bloka priključaka može se koristiti za povezivanje golih vodiča. Na taj način adapter nije samo prikladan za posebne industrijske primjene, već i za zabavu i hobije, primjerice modeliranje željezničkih pruga. Na adapter se mogu povezati različiti uređaji s odgovarajućim priključkom istosmjernog napajanja i zasebno se napajaju (ovisno o zahtjevima uređaja).



### Predmet br. 65524

EAN: 4043619655243

Zemlja podrijetla: China

Pakiranje: Plastična vrećica sa zip zatvaračem

## Tehnički podaci

- Priključak:
  - 1 x DC 5,5 x 2,1 mm ženski
  - 1 x 2-polni blok priključaka
- Blok priključaka bez vijaka
- Struja: maks. 9 A
- Duljina istosmjernog kontakta: oko 11 mm
- Korak udaljenosti: 5,00 mm
- Mjere (DxŠxV): oko 27 x 18 x 15 mm

## Preduvjeti sustava

- Jedan slobodan DC 5,5 x 2,1 mm ženski priključak

## Sadržaj pakiranja

- Adapter