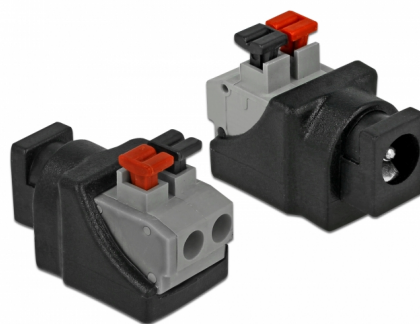


Delock Adattatore CC 5,5 x 2,1 mm femmina > Morsettiera con pulsante a 2 pin

Descrizione

Questo adattatore per morsettiera Delock può essere utilizzato per collegare fili nudi. Pertanto, l'adattatore non è comodo solo per applicazioni industriali speciali, ma anche per la zona hobby, ad esempio modellismo ferroviario. Vari dispositivi con un adeguato connettore di alimentazione CC possono essere collegati alla scheda e vengono forniti con alimentazione individuale (a seconda delle esigenze del dispositivo).



Articolo n. 65524

EAN: 4043619655243

Paese di origine: China

Pacchetto: Sacchetto in plastica con cerniera

Dettagli tecnici

- Connettori:
 - 1 x CC 5,5 x 2,1 mm femmina
 - 1 x morsettiera a 2 pin
- Morsettiera screwless
- Corrente: max. 9 A
- Lunghezza pin CC: ca. 11 mm
- Distanza passo: 5,00 mm
- Dimensioni (LxPxA): ca. 27 x 18 x 15 mm

Requisiti di sistema

- Una porta CC 5,5 x 2,1 femmina disponibile

Contenuto della confezione

- Adattatore