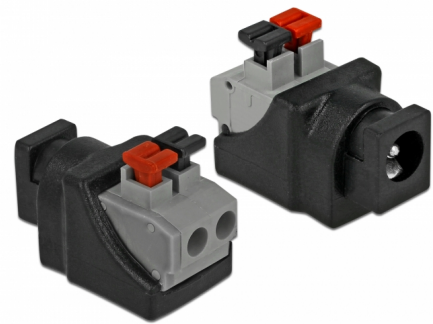


Delock Προσαρμογέας συνεχούς ρεύματος 5,5 x 2,1 mm θηλυκό > Μπλοκ ακροδεκτών με κουμπί push 2 ακίδων

Περιγραφή

Αυτός ο προσαρμογέας μπλοκ ακροδεκτών από τη Delock μπορεί να χρησιμοποιηθεί για τη σύνδεση γυμνών καλωδίων. Συνεπώς, ο προσαρμογέας δεν είναι μόνο βολικός για ειδικές βιομηχανικές εφαρμογές αλλά επίσης και για χόμπι, π.χ. μοντελοποίηση σιδηροδρόμων. Διάφορες συσκευές με τον κατάλληλο σύνδεσμο συνεχούς ρεύματος μπορούν να συνδεθούν στον προσαρμογέα και τροφοδοτούνται με ρεύμα μεμονωμένα (ανάλογα με τις απαιτήσεις της συσκευής).



Αρ. προϊόντος 65524

EAN: 4043619655243

Χώρα προέλευσης: China

Συσκευασία: Τσαντάκι με φερμουάρ

Προδιαγραφές

- Συνδετήρας:
1 x 5,5 x 2,1 mm θηλυκό καλώδιο συνεχούς ρεύματος
1 x Μπλοκ ακροδεκτών 2 ακίδων
- Μπλοκ ακροδεκτών χωρίς βίδες
- Ρεύμα: μέγιστο 9 A
- Μήκος ακίδων συνεχούς ρεύματος: περ. 11 mm
- Απόσταση βήματος: 5,00 mm
- Διαστάσεις (ΜxΠxΥ): περ. 27 x 18 x 15 mm

Απαιτήσεις συστήματος

- Μία θηλυκή θύρα συνεχούς ρεύματος 5,5 x 2,1 mm

Περιεχόμενα συσκευασίας

- Προσαρμογέας