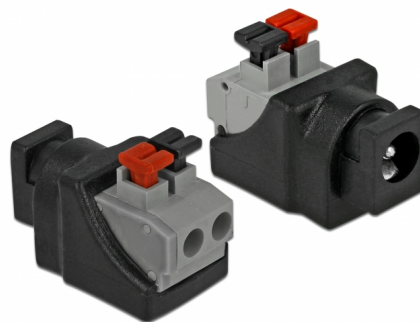


Delock Adaptateur CC 5,5 x 2,1 mm femelle > Bornier avec bouton poussoir 2 broches

Description

Cet adaptateur bornier Delock peut servir à connecter des fils dénudés. Par conséquent, l'adaptateur n'est pas seulement pratique pour des applications industrielles spécifiques, mais également dans le domaine des loisirs, par exemple les chemins de fer miniatures. Différents appareils avec un connecteur électrique CC adapté peuvent être branchés à l'adaptateur et sont alimentés en électricité individuellement (en fonction des exigences de l'appareil).



N° produit 65524

EAN: 4043619655243

Pays d'origine: China

Emballage: Sac polyvalent à fermeture éclair

Détails techniques

- Connecteurs :
 - 1 x CC 5,5 x 2,1 mm femelle
 - 1 x bornier 2 broches
- Bornier sans vis
- Intensité : 9 A max.
- Longueur broche CC : env. 11 mm
- Distance de pas : 5,00 mm
- Dimensions (LxlxH) : env. 27 x 18 x 15 mm

Configuration système requise

- Un port femelle 5,5 x 2,1 mm CC libre

Contenu de l'emballage

- Adaptateur