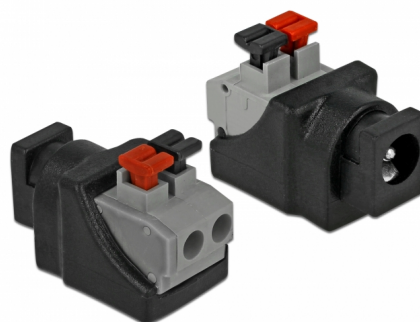


Delock Adaptador CC 5,5 x 2,1 mm hembra > Bloque de terminales con pulsador de 2 contactos

Descripción

Este adaptador de bloque de terminales de Delock se puede utilizar para conectar cables expuestos. Por tanto, este adaptador no es adecuado para aplicaciones industriales especiales y tampoco para áreas recreativas, como maquetas de trenes. Se pueden conectar varios dispositivos con un conector de alimentación de CC adecuado al adaptador y se suministran con alimentación individual (dependiendo de los requisitos del dispositivo).



Número de elemento 65524

EAN: 4043619655243

Pais de origen: China

Paquete: Bolsa de plástico con cremallera

Detalles técnicos

- Conectores:
 - 1 x CC 5,5 x 2,1 mm hembra
 - 1 x Bloque de terminales de 2 contactos
- Bloque de terminales sin tornillos
- Actual: máx. 9 A
- Longitud de contactos de CC: aprox. 11 mm
- Distancia entre ejes: 5,00 mm
- Dimensiones (LxANxAL): aprox. 27 x 18 x 15 mm

Requisitos del sistema

- Un puerto hembra de 5,5 x 2,1 mm CC disponible

Contenido del paquete

- Adaptador