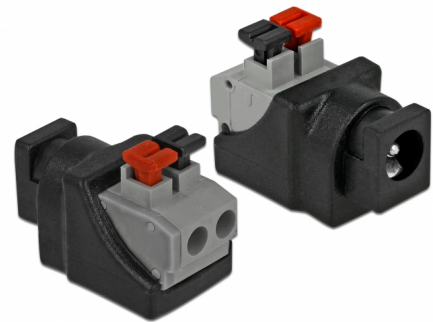


Delock Adapter DC 5,5 x 2,1 mm Buchse > Terminalblock mit Drucktasten 2 Pin

Beschreibung

Mit diesem Terminalblock Adapter von Delock können Litzen mit abisolierten Enden angeschlossen werden. Dadurch ist der Adapter nicht nur für spezielle Industrieanwendungen geeignet, sondern kann auch im Hobbybereich, wie dem Eisenbahnmodellbau, angewendet werden. Dabei können diverse Geräte mit passendem DC Stromanschluss mit dem Adapter verbunden werden und individuell (je nach Anforderung des Gerätes) mit Strom versorgt werden.



Artikel-Nr. 65524

EAN: 4043619655243

Ursprungsland: China

Verpackung:
Wiederverschließbare
Tüte

Technische Daten

- Anschlüsse:
 - 1 x DC 5,5 x 2,1 mm Buchse
 - 1 x 2 Pin Terminalblock
- Terminalblock schraubenlos
- Stromstärke: max. 9 A
- DC Stiftlänge: ca. 11 mm
- Rastermaß: 5,00 mm
- Maße (LxBxH): ca. 27 x 18 x 15 mm

Systemvoraussetzungen

- Eine freie DC 5,5 x 2,1 mm Buchse

Packungsinhalt

- Adapter