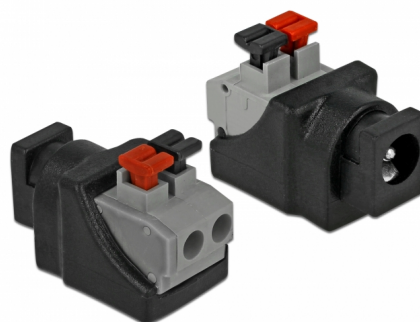


# Delock Adaptér DC 5,5 x 2,1 mm samice > svorkovnice s tlačítkem 2 pin

## Popis

Tento svorkovnicový adaptér od Delocku může být použit pro připojení holých drátů. Adaptér není vhodný jen pro speciální průmyslové aplikace, ale lze použít i v oblasti hobby, např. modelová železnice. K adaptéru může být připojen vhodný napájecí DC konektor a tím je poskytováno individuální napájení (v závislosti na požadavcích zařízení).



### Číslo produktu 65524

EAN: 4043619655243

Země původu: China

Balení: Plastová taška se zipem

## Technické detaily

- Konektor:
  - 1 x DC 5,5 x 2,1 mm samice
  - 1 x 2 pin svorkovnice
- Svorkovnice bez šroubování
- Proud: max. 9 A
- DC pin délka: ca. 11 mm
- Pitch vzdálenost: 5,00 mm
- Rozměry (DxŠxV): cca. 27 x 18 x 15 mm

## Systémové požadavky

- Jeden volný DC port 5,5 x 2,1 mm samice

## Obsah balení

- Adaptér