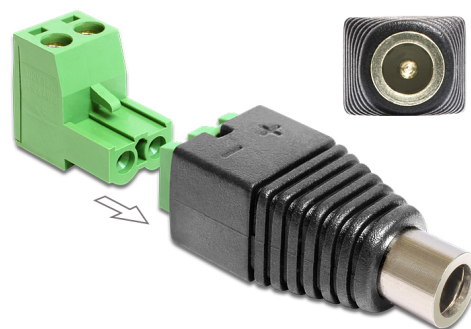


Delock Adattatore CC 5,5 x 2,1 mm femmina > Morsettiera a 2 pin 2 parti

Descrizione

Questo adattatore per morsettiera Delock può essere utilizzato per collegare fili nudi. Pertanto, l'adattatore non è comodo solo per applicazioni industriali speciali, ma anche per la zona hobby, ad esempio modellismo ferroviario. Vari dispositivi con un adeguato connettore di alimentazione CC possono essere collegati alla scheda e vengono forniti con alimentazione individuale (a seconda delle esigenze del dispositivo).



Articolo n. 65423

EAN: 4043619654239

Paese di origine: China

Pacchetto: Sacchetto in plastica con cerniera

Dettagli tecnici

- Connettori:
 - 1 x CC 5,5 x 2,1 mm femmina
 - 1 x morsettiera a 2 pin
- Polo positivo all'interno, polo negativo all'esterno
- Morsettiera rimovibile
- Distanza passo: 5,00 mm

Contenuto della confezione

- Adattatore

Immagini

