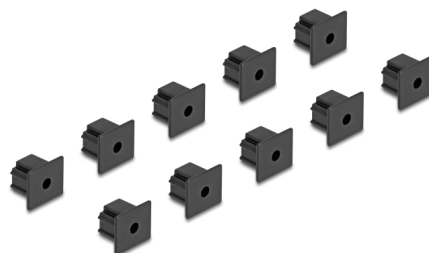


# Delock Capot noir pour RJ12 femelle sans prise, 10 pièces

## Description

Le port femelle est protégé de la poussière et des dégâts grâce au capot Delock. L'application du capot maintient la sensibilité des connecteurs pour un usage à long terme, en particulier dans les environnements poussiéreux et dans le secteur industriel.



### N° produit 64245

EAN: 4043619642458

Pays d'origine: Taiwan,  
Republic of China

Emballage: Sac  
polyvalent à fermeture  
éclair

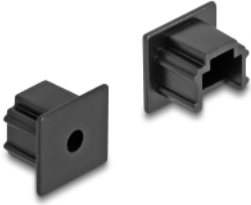
## Détails techniques

- Capot mâle pour RJ12 femelle
- Sans prise
- Matériel : TPE
- Couleur : noir
- Dimensions (LxlxH) : env. 13,0 x 13,0 x 8,4 mm

## Contenu de l'emballage

- 10 x capuchons anti-poussière

## Image



### Physical characteristics

Matériaux:	TPE
Longueur:	13,0 mm
Width:	13,0 mm
Height:	8,4 mm
Couleur:	noir