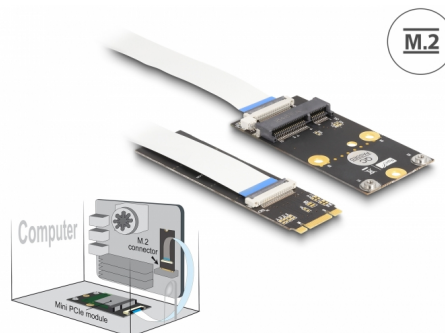


Átalakító, M.2 aljzat B+M nyílással, csatlakozódugó - 1 x Mini PCIe-nyílás fél méretben / teljes méretben rugalmas kábellel

Leírás

A Delock átalakítóval az M.2 aljzat B vagy M nyílású csatolója egy Mini PCIe-csatolóvá alakítható át. USB- és PCIe-jelekkel működő különböző Mini PCIe-modulok helyezhetők az átalakítóba. Az M.2 aljzaton az B vagy M nyílású csatoló többek között WLAN, Bluetooth, GNSS, 4G, 5G, HSPA és NFC modulokhoz használható. Ezenkívül mindkét funkció használható egy olyan modulon, amely többek között WLAN és Bluetooth funkcióval rendelkezik.



Tételszám 64221

EAN: 4043619642212

Származási hely: China

Csomag: Retail Box

Műszaki adatok

- Csatlakozó:
 - 1 x M.2 B+M-kulcs dugó
 - 1 x Mini PCIe nyílás
 - 1 x 2 tűs tűfej apa USB csatlakoztatáshoz
- PCI Express 2.0-es jav. verzió
- Csatolófelület: PCIe + USB
- M.2 formátényező: 2280
- Mini PCIe formátényező: fél méret és teljes méret
- M vagy B nyílással ellátott, PCIe alapú M.2 aljzathoz megfelelő
- Méretek (HxSzxM):
 - M.2 lap: kb. 80 x 22 x 3 mm
 - Mini PCIe lap: kb. 66 x 32 x 5 mm

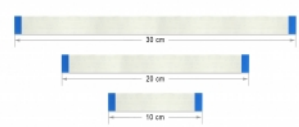
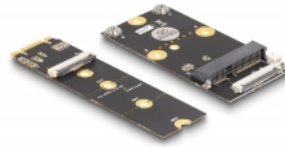
Rendszerkövetelmények

- Egy szabad M.2 aljzat B vagy M nyílással

A csomag tartalma

- M.2 átalakítólap
- Mini PCIe lap
- 3 x laposkábel, hosszúsága kb.: 1 x 10 cm, 1 x 20 cm, 1 x 30 cm
- 2 tűs kábel USB 2.0 tűfejű anyához, hossza kb. 40 cm
- 2 tűs kábel – nyílt végekkel, hossza kb. 40 cm
- Mini PCIe bővítő
- Csavarok
- Csavarhúzó
- Használati utasítás

Képek



General

Formatényező:	M.2 2280
Slot:	PCIe USB

Interface

Csatlakozó 1:	1 x M.2 key B+M male
Csatlakozó 2:	1 x Mini PCIe nyílás
csatlakozó 3:	1 x 2 tűs tűfej apa USB csatlakoztatáshoz