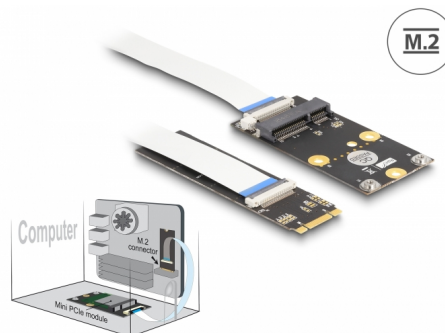


Konwerter M.2 z kluczem B+M, wtyk męski do 1 x gniazdo Mini PCIe Slot o połówkowej / pełnej wielkości z kablem elastycznym

Opis

Ten konwerter firmy Delock zmienia złącze M.2 z kluczem B lub M na złącze Mini PCIe. Różne moduły Mini PCIe z sygnałem USB i PCIe mogą być wkładane do tego konwertera. W przypadku złącza M.2 z kluczem B lub M można używać np. moduły WLAN, Bluetooth, GNSS, 4G, 5G, HSPA oraz NFC. Ponadto jest możliwe używanie obu funkcji modułu, które posiadają np. WLAN i Bluetooth.



Numer artykułu 64221

EAN: 4043619642212

Kraj pochodzenia: China

Opakowanie: Retail Box

Szczegóły techniczne

- Złącze:
 - 1 x męską wpustem B+M M.2
 - 1 x gniazdo Mini PCIe
 - 1 x 2-pinowa listwa pinowa męska do połączenia USB
- PCI Express, wer. 2.0
- Interfejs: PCIe + USB
- Konstrukcja M.2: 2280
- Konstrukcja Mini PCIe połówkowy lub pełny rozmiar
- Odpowiedni dla gniazdz M.2 z wpustem M lub B opartych na PCIe
- Wymiary (DxSxW):
 - Płyta M.2: ok. 80 x 22 x 3 mm
 - Płyta Mini PCIe: ok. 66 x 32 x 5 mm

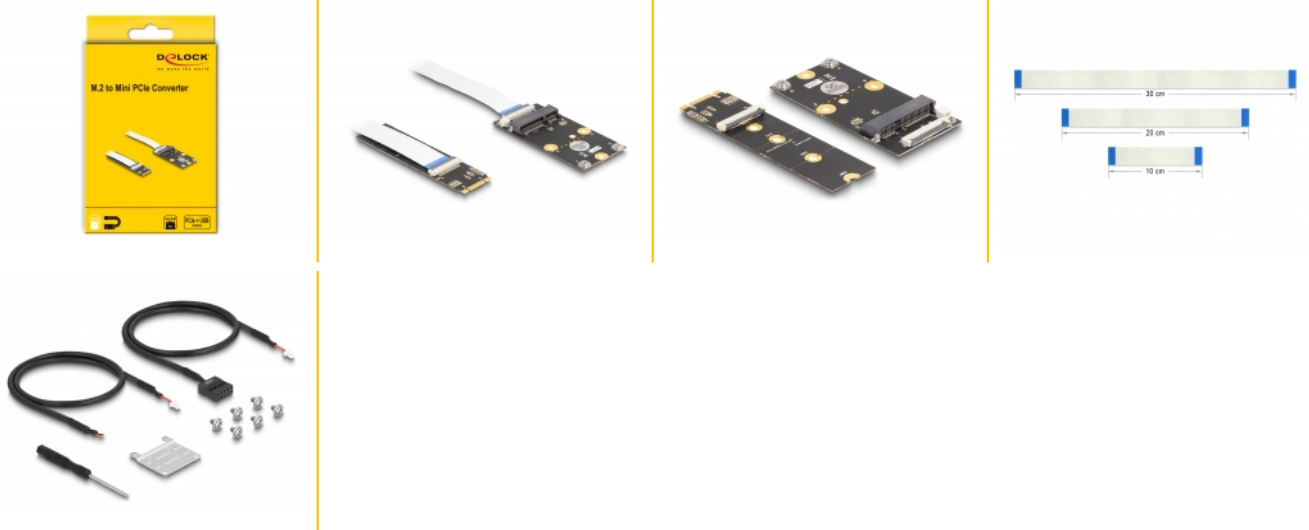
Wymagania systemowe

- Jedno wolne gniazdo M.2 z kluczem B lub M

Zawartość opakowania

- Płyta konwertera M.2
- Płyta Mini PCIe
- 3 x płaski przewód, ok.: 1 x 10 cm, 1 x 20 cm, 1 x 30 cm
- Kabel USB 2.0 2 pin żeński, długość ok. 40 cm
- Kabel 2-pinowy do otwartych końcówek, długość ok. 40 cm
- Mini PCIe rozszerzenie
- Śruby
- Śrubokręt
- Instrukcja obsługi

Zdjęcia



General

Kształt:	M.2 2280
Slot:	PCIe USB

Interface

Złącze 1:	1 x M.2 key B+M male
Złącze 2:	1 x gniazdo Mini PCIe
złącze 3:	1 x 2-pinowa listwa pinowa męska do połączenia USB