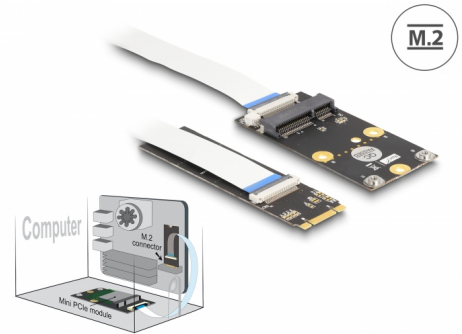


# Μετατροπέας M.2 Πόλου B+M αρσενικό προς 1 x Mini PCIe Θύρα μισού μεγέθους / πλήρους μεγέθους με εύκαμπτα καλώδια

## Περιγραφή

Αυτός ο μετατροπέας της Delock αλλάζει τη διασύνδεση M.2 key B ή key M σε διασύνδεση Mini PCIe. Στον μετατροπέα μπορούν να εισαχθούν διαφορετικές μονάδες Mini PCIe με σήματα USB και PCIe. Στη διασύνδεση M.2 key B ή key M μπορούν να χρησιμοποιηθούν π.χ. μονάδες WLAN, Bluetooth, GNSS, 4G, 5G, HSPA και NFC. Επιπλέον, είναι δυνατή η χρήση και των δύο λειτουργιών μιας μονάδας, π.χ. WLAN και Bluetooth.



## Αρ. προϊόντος 64221

EAN: 4043619642212

Χώρα προέλευσης: China

Συσκευασία: Retail Box

## Προδιαγραφές

- Συνδετήρας:
  - 1 x κλειδιού B+M M.2, αρσενικό
  - 1 x Mini PCIe θύρα
  - 1 x 2 pin αρσενική κεφαλή pin για σύνδεση USB
- PCI Express Rev. 2.0
- Διεπαφή: PCIe + USB
- Παράγοντας διαμόρφωσης M.2: 2280
- Παράγοντας διαμόρφωσης Mini PCIe: μισού μεγέθους και πλήρους μεγέθους
- Κατάλληλο για υποδοχή M.2 μέσω κλειδιού M ή B βασισμένο σε PCIe
- Διαστάσεις (ΜxΠxΥ):
  - Πλακέτα M.2: περ. 80 x 22 x 3 mm
  - Πλακέτα Mini PCIe: περ. 66 x 32 x 5 mm

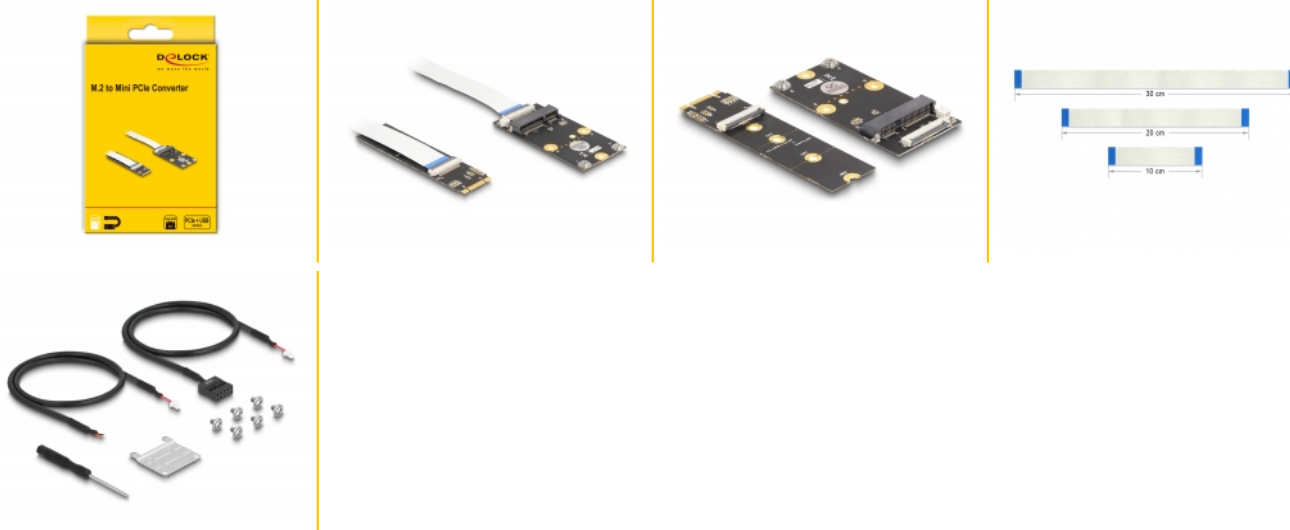
## Απαιτήσεις συστήματος

- Μια ελεύθερη υποδοχή M.2 key B ή key M

## Περιεχόμενα συσκευασίας

- Πλακέτα μετατροπέα M.2
- Πλακέτα Mini PCIe
- 3 x επίπεδο καλώδιο, μήκος περ.: 1 x 10 cm, 1 x 20 cm, 1 x 30 cm
- Καλώδιο των 2 ρip προς κεφαλή USB 2.0 ρip θηλυκό, μήκους περ. 40 εκ.
- Καλώδιο 2 ρip προς ανοιχτά άκρα, μήκος περ. 40 εκ.
- Mini Γρήγορη Επέκταση μισού μεγέθους PCIe
- Βίδες
- Κατσαβίδι
- Εγχειρίδιο χρήστη

## Εικόνες



## General

Παράγοντας μορφής:	M.2 2280
Slot:	PCIe USB

## Interface

Συνδετήρας 1:	1 x M.2 key B+M male
Συνδετήρας 2:	1 x Mini PCIe θύρα
σύνδεσμος 3:	1 x 2 pin αρσενική κεφαλή pin για σύνδεση USB