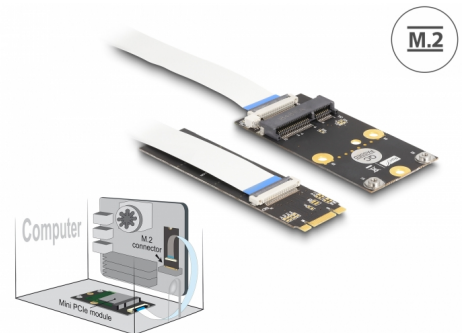


Convertisseur M.2 touche B+M mâle à 1 x emplacement Mini PCIe demi-format / format normal avec câble flexible

Description

Ce convertisseur Delock transforme l'interface M.2 touche B ou touche M en interface Mini PCIe. Différents modules Mini PCIe avec des signaux USB et PCIe peuvent être insérés dans le convertisseur. L'interface M.2 touche B ou touche M permet d'utiliser notamment des modules WLAN, Bluetooth, GNSS, 4G, 5G, HSPA et NFC. De plus, il est possible d'utiliser les deux fonctions d'un module doté par exemple de WLAN et de Bluetooth.



N° produit 64221

EAN: 4043619642212

Pays d'origine: China

Emballage: Retail Box

Détails techniques

- Connecteurs :
 - 1 x M.2 clé B+M mâle
 - 1 x emplacement Mini PCIe
 - 1 x tête mâle 2 broches pour connexion USB
- PCI Express Rév. 2.0
- Interface : PCIe + USB
- Facteur de forme M.2 : 2280
- Facteur de forme Mini PCIe : demi-format et format normal
- Convient à un emplacement M.2 avec touche M ou B basé sur PCIe
- Dimensions (LxlxH) :
 - Carte M.2 : env. 80 x 22 x 3 mm
 - Carte Mini PCIe : env. 66 x 32 x 5 mm

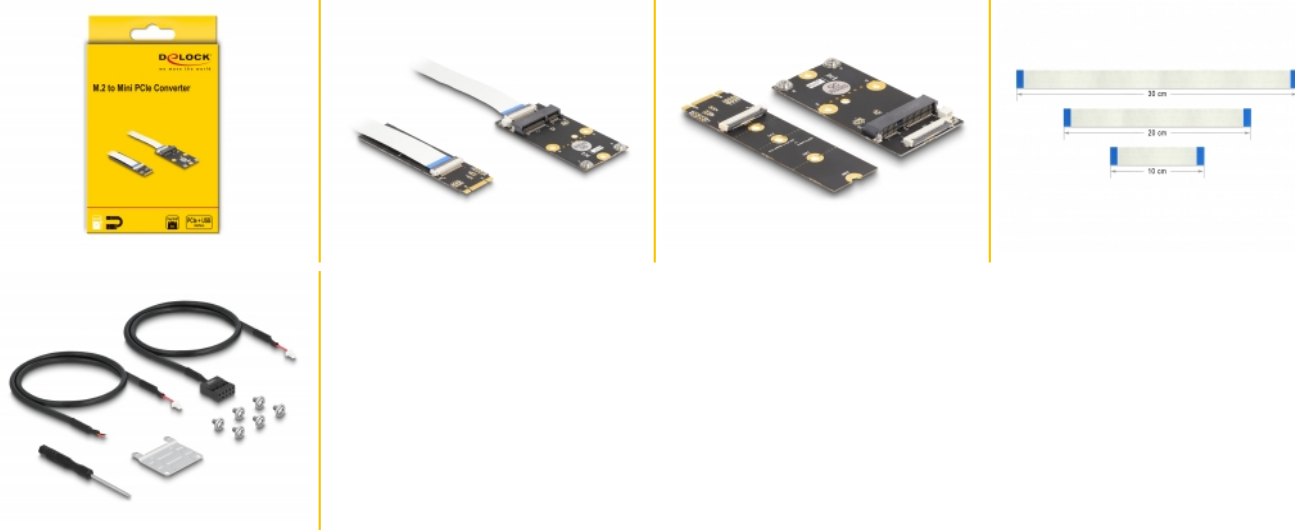
Configuration système requise

- Un emplacement M.2 touche B ou touche M libre

Contenu de l'emballage

- Carte convertisseur M.2
- Carte Mini PCIe
- 3 x câbles plats, longueur env. : 1 x 10 cm, 1 x 20 cm, 1 x 30 cm
- Câble 2 broches à tête USB 2.0 femelle, longueur env. 40 cm
- Câble 2 broches à extrémités ouvertes, longueur env. 40 cm
- Mini PCIe Extension
- Vis
- Tournevis
- Mode d'emploi

Image



General

Facteur de forme :	M.2 2280
Slot:	PCIe USB

Interface

Connecteur 1:	1 x M.2 key B+M male
Connecteur 2:	1 x emplacement Mini PCIe
connecteur 3:	1 x tête mâle 2 broches pour connexion USB