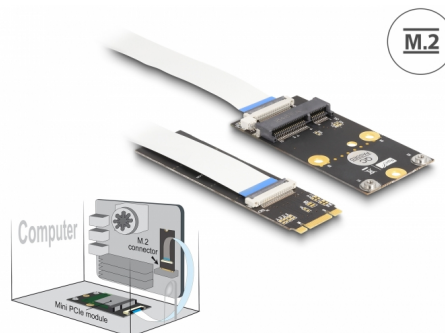


Convertidor M.2 clave B+M macho a 1 x Ranura Mini-PCle de tamaño medio y tamaño completo con cable flexible

Descripción

Este convertidor de Delock convierte la interfaz M.2 clave B o clave M en una interfaz Mini-PCle. Se pueden insertar en el convertidor diferentes módulos Mini-PCle con señales USB y PCIe. Se puede utilizar una interfaz M.2 clave B o clave M, por ejemplo, WLAN, Bluetooth, GNSS, 4G, 5G, HSPA y módulos NFC. Además, es posible utilizar ambas funciones de un módulo que tenga, por ejemplo, WLAN y Bluetooth.



Número de elemento 64221

EAN: 4043619642212

Pais de origen: China

Paquete: Retail Box

Detalles técnicos

- Conectores:
 - 1 x B+M M.2 macho
 - 1 x Ranura Mini-PCle
 - 1 x cabezal de 2 pines macho para conexión USB
- PCI Express Rev. 2.0
- Interfaz: PCIe + USB
- Factor de forma M.2: 2280
- Factor de forma Mini-PCle: tamaño medio y tamaño completo
- Adecuado para ranura M.2 con clave M o B basada en PCIe
- Dimensiones (LxANxAL):
 - Tarjeta M.2: aprox. 80 x 22 x 3 mm
 - Tarjeta Mini-PCle: aprox. 66 x 32 x 5 mm

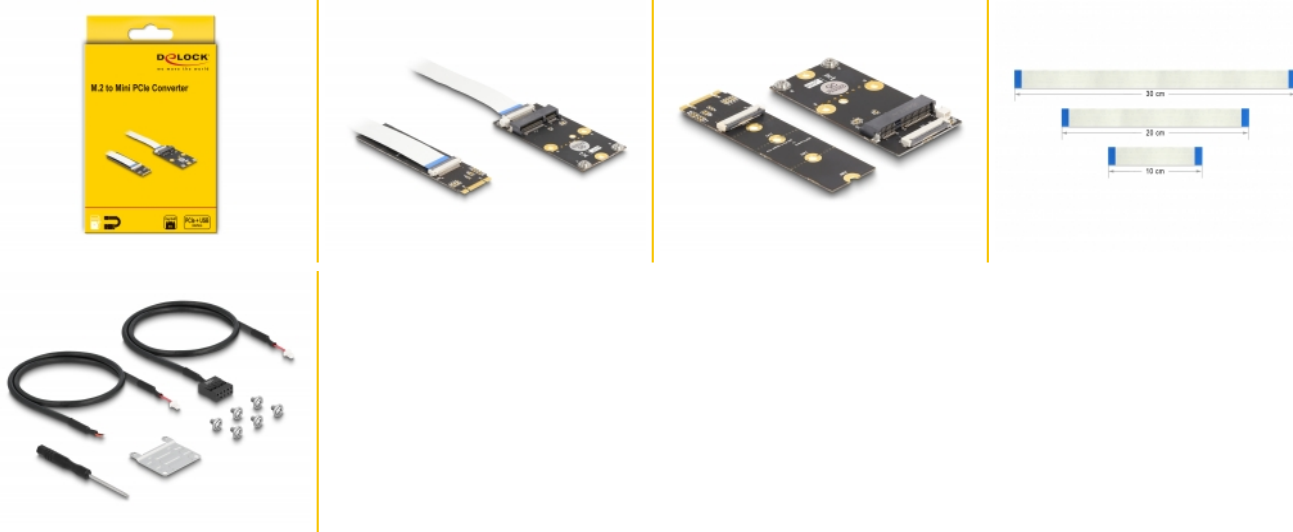
Requisitos del sistema

- Una ranura M.2 clave B o clave M disponible

Contenido del paquete

- Tarjeta de convertidor M.2
- Tarjeta Mini-PCIe
- 3 x Cable plano con una longitud aproximada de 1 x 10 cm, 1 x 20 cm, 1 x 30 cm
- Cable de 2 pines a conector hembra USB 2.0, longitud aprox. 40 cm
- Cable de 2 clavijas a extremos abiertos, longitud aprox. 40 cm
- Mini PCIe extensión
- Tornillos
- Atornillador
- Manual del usuario

Image



General

Factor de forma:	M.2 2280
Slot:	PCIe USB

Interface

Conector 1:	1 x M.2 key B+M male
Conector 2 :	1 x Ranura Mini-PCIe
conector 3:	1 x cabezal de 2 pines macho para conexión USB