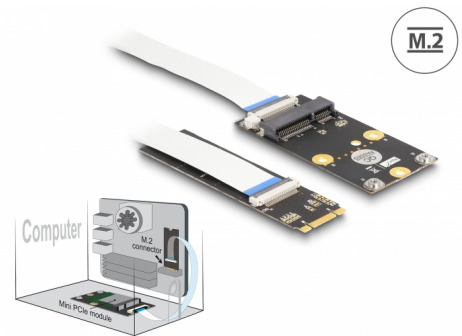


Konverter M.2 Key B+M Stecker zu 1 x Mini PCIe Slot half size / full size mit flexiblem Kabel

Beschreibung

Dieser Konverter von Delock wandelt die **M.2 Key B oder Key M Schnittstelle** in eine **Mini PCIe Schnittstelle** um. An diesen Konverter können verschiedene **Mini PCIe Module mit USB und PCIe** Unterstützung eingesetzt werden. An der M.2 Key B oder Key M Schnittstelle können z. B. WLAN, Bluetooth, GNSS, 4G, 5G, HSPA und NFC Module genutzt werden. Weiterhin ist es möglich, bei einem Modul, welches z. B. WLAN und Bluetooth besitzt, **beide Funktionen gleichzeitig** zu nutzen.



Artikel-Nr. 64221

EAN: 4043619642212

Ursprungsland: China

Verpackung: Retail Box

Technische Daten

- Anschlüsse:
 - 1 x M.2 Key B+M Stecker
 - 1 x Mini PCIe Slot
 - 1 x 2 Pin Pfostenstecker für USB Verbindung
- PCI Express Rev. 2.0
- Schnittstelle: PCIe + USB
- Formfaktor M.2: 2280
- Formfaktor Mini PCIe: half size und full size
- Passend für M.2 Slot mit Key M oder Key B auf PCIe Basis
- Maße (LxBxH):
 - M.2 Karte: ca. 80 x 22 x 3 mm
 - Mini PCIe Karte: ca. 66 x 32 x 5 mm

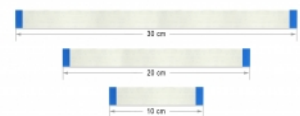
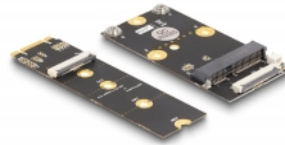
Systemvoraussetzungen

- Ein freier M.2 Key B oder Key M Slot

Packungsinhalt

- Konverterboard M.2
- Mini PCIe Board
- 3 x Flachband Kabel, Länge ca.: 1 x 10 cm, 1 x 20 cm, 1 x 30 cm
- Kabel 2 Pin zu USB 2.0 Pfostenbuchse, Länge ca. 40 cm
- Kabel 2 Pin zu offen Kabelenden, Länge ca. 40 cm
- Mini PCIe Verlängerung
- Schrauben
- Schraubendreher
- Bedienungsanleitung

Abbildungen



Allgemein

Formfaktor:	M.2 2280
Slot:	PCIe USB

Schnittstelle

Anschluss 1:	1 x M.2 Key B+M Stecker
Anschluss 2:	1 x Mini PCIe Slot
Anschluss 3:	1 x 2 Pin Pfostenstecker für USB Verbindung