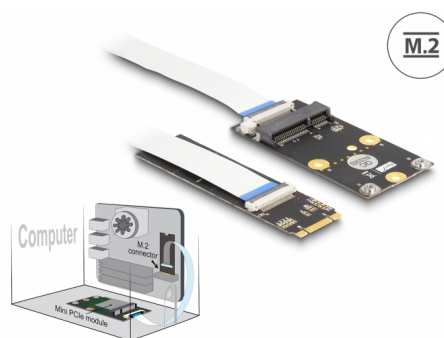


Převodník M.2 Key B+M samec na 1 x Mini PCIe Slot half size / full size s flexibilním kabelem

Popis

Tento převodník od Delocku mění rozhraní M.2 key B nebo key M na rozhraní Mini PCIe. Do převodníku mohou být vloženy různé Mini PCIe moduly. Na rozhraní M.2 key B nebo key M můžete použít např. tyto moduly: WLAN, Bluetooth, GNSS, 4G, 5G, HSPA a NFC. Dále je možné použít obě funkce modulu, který má např. WLAN a Bluetooth.



Číslo produktu 64221

EAN: 4043619642212

Země původu: China

Balení: Kartonová krabice

Technické detaily

- Konektor:
 - 1 x M.2 klíč B+M samec
 - 1 x Mini PCIe slot
 - 1 x 2 pinový zástrčkový konektor k připojení USB
- PCI Express Rev. 2.0
- Rozhraní: PCIe + USB
- Provedení M.2: 2280
- Formát Mini PCIe: half size a full size
- Vhodný pro slot M.2 s klíčem M nebo B na základě PCIe
- Rozměry (DxŠxV):
 - M.2 deska: cca. 80 x 22 x 3 mm
 - Mini PCIe deska: cca. 66 x 32 x 5 mm

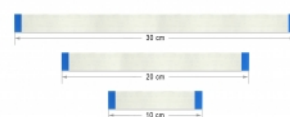
Systemové požadavky

- Jeden volný slot M.2 key B nebo key M

Obsah balení

- Převodník deska M.2
- Mini PCIe deska
- 3 x plochý kabel, délka cca.: 1 x 10 cm, 1 x 20 cm, 1 x 30 cm
- Kabel z čtyřpinového konektoru na pinový zásuvkový USB 2.0 konektor, délka cca. 40 cm
- Kabel ze 2 pinů na otevřené konce; délka cca. 40 cm
- Mini PCIe nástavec
- Šroubky
- Šroubovák
- Uživatelská příručka

Příslušenství



General

Provedení:	M.2 2280
Slot:	PCIe USB

Interface

Konektor 1:	1 x M.2 key B+M male
Konektor 2:	1 x Mini PCIe slot
konektor 3:	1 x 2 pinový zástrčkový konektor k připojení USB