

Delock USB Type-C™ konverter za 1 x M.2 NVMe SSD 1 x SATA SSD / HDD s funkcijom kloniranja

Opis

Ovaj pretvarač tvrtke Delock omogućuje istovremeni rad M.2 NVMe SSD-a, u formatu 2280, 2260 i 2242, te 2.5" ili 3.5" SATA HDD-a ili SSD-a preko USB-C™ sučelja.

Funkcija kloniranja bez računala

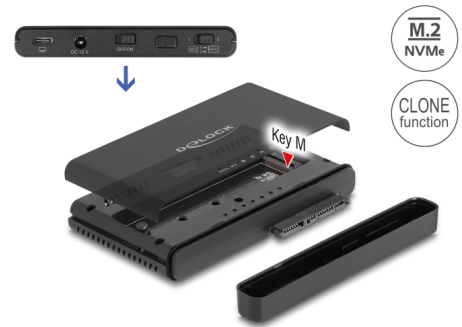
Integrirana funkcija kloniranja omogućava kloniranje memorije bez uporabe računala. Može se klonirati iz NVMe na SATA i SATA na NVMe.

Izvanredna povezivost

Zahvaljujući posebno dizajniranom adapteru, pretvarač tvrtke Delock može se brzo i lako spojiti na utičnicu USB Tipa-A. Stoga se lako može spojiti na nove uređaje ženskim i starijim uređajima USB Type-C™ koji imaju samo USB Tipa-A spojnik. Adapter se nalazi na samom kabelu i stoga se ne može izgubiti.

SSD instalacija bez alata

Za instalaciju M.2 SSD-a nisu potrebni alati. Poklopac se može gurnuti prema natrag blagim pritiskom, a SSD će se spojiti na PCB gumenim niplom i zatim će se poklopac ponovno spojiti dok se ne uglati.



Predmet br. 64190

EAN: 4043619641901

Zemlja podrijetla: China

Pakiranje: Retail Box

Tehnički podaci

- Priključak:
 - 1 x USB 10 Gbps USB Type-C™, ženski
 - 1 x M.2 kod M utor
 - 1 x 22-pinski SATA 6 Gb/s, ženski
 - 1 x priključak za istosmjerno napajanje
- Skup čipova: JMicron JMS581D
- Podržava M.2 module u formatu 2280, 2260 i 2242 s M ključem ili B+M ključem, koji se temelji na PCIe (NVMe)
- Maksimalna visina komponenti na modulu: 1,5 mm podržana primjena dvostrano sastavljenih modula
- Za 2.5" i 3.5" SATA HDD / SSD

- Podrška NVM Express (NVMe)
- Podrška S.M.A.R.T.
- Podrška TRIM
- Podrška Native Command Queuing (NCQ)
- Brzina prijenosa podataka do 10 Gbps
- Podrška UASP
- 7 x LED indikator za napajanje, pristup i status kopiranja
- Može se pokrenuti
- Funkcijska tipka:
 - 1 x gumb za kloniranje
 - 1 x sklopka za uključivanje / isključivanje
 - 1 x sklopka za mod kloniranja
- Mjere (DxŠxV): oko 102 x 67 x 14 mm
- Utikač pod naponom, pripremljen za rad

Podaci o električnom napajanju

- Napajanje iz zidne utičnice
- Ulaz: AC 100 ~ 240 V / 50 ~ 60 Hz / 0,6 A
- Izlaz: 12 V / 2 A
- Uzemljenje izvana i iznutra
- Mjere:
 - iznutra: \varnothing oko 2,5 mm
 - izvana: \varnothing oko 5,5 mm
 - duljina: oko 10 mm

Preduvjeti sustava

- Android 11.0 ili noviji
- Chrome OS
- Linux Kernel 5.11 ili noviji
- Mac OS 11.2.3 ili noviji
- Windows 8.1/8.1-64/10/10-64/11
- iPad Air (4. generacija) ili noviji
- iPad Pro (3. generacija) ili noviji
- Surface Pro 7
- Osobno ili prijenosno računalo sa slobodnim USB Tipa-A priključkom ili
- Uređaj sa slobodnim USB Type-C™ priključkom ili slobodnim Thunderbolt™ 3 priključkom

Sadržaj pakiranja

- Pretvarač od USB Type-C™
- Kabel USB-C™ muški na USB-C™ muški (s adapterom na USB Tipo-A muški), duljina oko 30 cm
- 1 x toplinske provodljive podloške
- 1 x toplinska provodljiva podloška
- Vanjski izvor napajanja 12,0 V / 2,0 A
- Korisnički priručnik

Slike



General

Funkcija:	Može se pokrenuti Funkcija kloniranja
Suitable for data medium:	2.5" 3.5"
Supported operating system:	Chrome OS Surface Pro 7 Windows 10 32-bit Windows 10 64-bit Windows 8.1 32-Bit Windows 8.1 64-Bit iPad Pro (3rd Generation) or above iPad Air (4th Generation) or above Mac OS 11.2.3 or above Windows 11 Linux Kernel 5.11 or above Android 11.0 or above
LED indikator:	7 x
Slot:	PCIe
Supported module:	M.2 modules in format 2280, 2260 and 2242 with key M or key B+M based on PCIe

Interface

Priključak 1:	1 x USB 10 Gbps USB Type-C™, ženski
Priključak 2:	1 x 22-pinski SATA 6 Gb/s, ženski
priključak 3:	1 x 67-polni M.2 kod M utor
priključak 4:	1 x 12 V DC jack

Technical characteristics

Skup čipova:	JMicron JMS581D
--------------	-----------------

Physical characteristics

Duljina kabela:	30 cm
-----------------	-------

Boja:

crne

