

Delock Konwerter 2 x SFF-8654 do PCIe x16 Bifurcation

Opis

Ten konwerter firmy Delock można podłączyć do urządzenia systemowego przez interfejs SFF-8654 i uzyskać gniazdo PCI Express x16. Do gniazda można wkładać różne karty PCI Express.

PCI Express x16 z 8 liniami

Konwerter obsługuje cztery linie PCIe na jeden port SFF-8654 i w ten sposób oferuje maksymalnie 8 linii. Dlatego możliwe jest stosowanie konwertera z jednym złączem SFF-8654, kiedy właściwa karta PCI Express wymaga maksymalnie czterech linii PCIe.

PCIe Bifurcation

Aby osiągnąć osiem linii (x4 + x4) na jednym gnieździe PCIe x16 konwerter można połączyć z kartą PCI Express, obsługującą funkcję rozgałęzienia (bifurkacji) PCIe. Dzięki temu karty PCI Express z funkcją rozgałęzienia można łączyć z gniazdem PCI Express konwertera, na przykład w celu podłączenia dwóch dysków SSD M.2 lub U.2.



Numer artykułu 64148

EAN: 4043619641482

Kraj pochodzenia:
Taiwan, Republic of
China

Opakowanie: Box

Szczegóły techniczne

- Złącze:
 - 2 x SFF-8654 żeńskie >
 - 1 x 15-pinowe SATA złącze zasilania
 - 1 x PCI Express x16 (8-torowe), V4.0
 - 2 x 2 pin złącze zasilania 3,3 V do gniazda PCIe
- Obsługa NVM Express (NVMe)
- Wymiary (DxSxW): ok. 150 x 40 x 21 mm

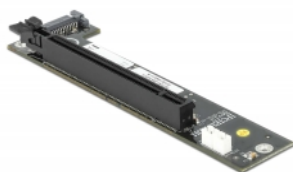
Wymagania systemowe

- Wolne złącze SFF-8654 (4-torowe)
- Dwa dostępne interfejsy SFF-8654 (4 linie + 4 linie) z bifurkacją

Zawartość opakowania

- Konwerter
- Instrukcja obsługi

Zdjęcia



General

Funkcja :	NVM Express (NVMe)
-----------	--------------------

Interface

Złącze 1:	2 x SFF-8654 female
Złącze 2:	1 x 15-pinowe męski złącze SATA
złącze 3:	1 x PCI Express x16 (8-Lane), V4.0
złącze 4:	2 x 2 pin 3.3 V power connector for PCIe slot