

# Delock Pretvarač 1 x serijski RS-232 do 1 x serijski RS-485 s ESD zaštitom od 15 kV

## Opis

Ovaj RS-232 na RS-485 pretvarač tvrtke Delock prikladan je za serijske uređaje, npr. na kontrolama stroja, sustavima sabirnice polja, mjernim instrumentima, računalima, pisačima, itd. pretvarač razine može se koristiti kao izravni spoj između dva DB9 priključka bez dodatnog napajanja.



### Predmet br. 64140

EAN: 4043619641406

Zemlja podrijetla: China

Pakiranje: Kutija

## Tehnički podaci

- Priključak:
  - 1 x serijska ženska RS-232 DB9 s vijcima
  - 1 x serijska muška priključka RS-485 DB9 s maticama za vijke
  - 1 x RS-485 Blok priključaka 4-polni
- Automatska kontrola protoka podataka
- Plug & Play
- Podržava Modbus
- Prijenos podataka: asinkroni, poludupleksni
- Brzina prijenosa podataka: 300 bps - 115,2 Kbps
- ±15 kV ESD zaštita za sve serijske signale
- Prenaponska zaštita: 600 W (TVS)
- Materijal kućišta: plastika
- Boja: bež
- Radna temperatura: -25 °C ~ 70 °C
- Relativna vlažnost: 5 - 95 % (bez kondenzacije)
- Mjere (DxŠxV):
  - Pretvarač: ca. 63 x 33 x 17 mm
  - Blok priključaka: ca. 32 x 31 x 16 mm
- Napajanje sabirnice preko RS-232: TXD, RTS ili DTR

- Nije potrebno vanjsko napajanje

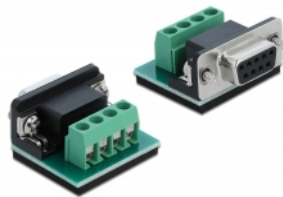
## Preduvjeti sustava

- Uređaj sa slobodnim RS-232 priključkom

## Sadržaj pakiranja

- Pretvarač RS-232 / RS-485
- Adapter bloka priključaka

## Slike



Pin	DB9 Buckle/Female	DB9 Stacky/Male	Terminalblock/Terminal Block
1	DCD (Data Carrier Detect)	T/R (A+)	T/R (A+)
2	TXD (Transmit Data)	T/R (B-)	T/R (B-)
3	RXD (Receive Data)	NC	Signal GND (G5)
4	DTR (Data Terminal Ready)	NC	Optional 3 V
5	Signal GND (G5)	Signal GND (G5)	
6	DSR (Data Set Ready)	Optional 3 V	
7	RTS (Request to Send)		
8	CTS (Clear to Send)		
9	Hi (Ring)		

## General

Funkcija:	Plug & Play Auto RTS Control
Tehnički podaci:	RS-232 (EIA / TIA) RS-422 / RS-485 (EIA / TIA)
Supported operating system:	Neovisan o operativnom sustavu, nije potrebna instalacija upravljačkog programa
Protection:	ESD (Electrostatic Discharge) Surge Protection 600 W

## Interface

Priključak 1:	1 x serijska ženski RS-232 DB9
Priključak 2:	1 x Serial RS-485 DB9 male

## Technical characteristics

Brzina prijenosa podataka:	300 bps - 115.2 Kbps
Radna temperatura:	-25 °C ~ 70 °C
Humidity:	5 ~ 95 %
Data transmission:	asynchronous Poludupleks
Napon:	RS-232 Bus Power TXD, RTS or DTR

## Physical characteristics

Materijal kućišta:	Plastika
Površinska zaštita kontakata:	pozlaćeni
Vrsta vijka:	#4-40 UNC
Duljina:	63 mm
Width:	33 mm
Height:	17 mm