

Delock USB 5 Gbps Σταθμός Σύνδεσης και Κλωνοποίησης για 5 x 2.5" SATA HDD / SSD

Περιγραφή

Αυτός ο σταθμός σύνδεσης HDD / SSD της Delock επιτρέπει μια εξωτερική σύνδεση μέχρι έως και πέντε 2.5" SATA HDD / SSD μέσω διεπαφής USB, καθώς και της απλής εναλλαγής των οδηγών μέσω Hot Swap. Αυτή η λύση δεν απαιτεί εξωτερικό περίβλημα εφόσον το HDD / SSD θα συνδεθεί απευθείας στο σταθμό σύνδεσης.

Πέντε θύρες για 2.5" HDD / SSD

Μέχρι και πέντε HDD ή SSD μπορούν να εισαχθούν και να προσπελαστούν ταυτόχρονα.

Λειτουργία κλωνοποίησης 1 προς 4

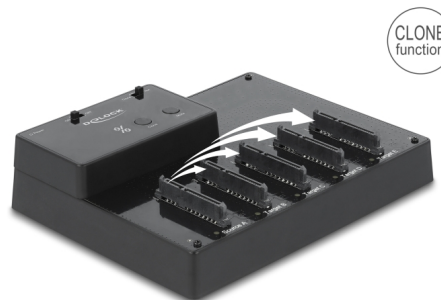
Η λειτουργία κλωνοποίησης επιτρέπει την αντιγραφή του περιεχομένου ενός HDD / SSD σε έναν ή περισσότερους άλλους δίσκους (έως και τέσσερις) χωρίς τη χρήση ενός PC.

Σύνδεση USB και ξεχωριστή παροχή ρεύματος

Εξαιτίας της θύρας USB και του συμπεριλαμβανομένου καλωδίου USB, ο σταθμός σύνδεσης μπορεί να συνδεθεί εύκολα στον υπολογιστή. Επιπλέον, η παροχή ρεύματος που συμπεριλαμβάνεται στο περιεχόμενο παράδοσης διαβεβαιώνει παροχή για εν χρήση συσκευές αποθήκευσης.

Αξεσουάρ

Με τη βοήθεια του προαιρετικού αξεσουάρ είναι επίσης πιθανό να συνδέσετε ένα mSATA, M.2 (key B - SATA) ή μνήμες CFast στον σταθμό σύνδεσης και κλωνοποίησης της Delock.



Αρ. προϊόντος 64098

EAN: 4043619640980

Χώρα προέλευσης: China

Συσκευασία: Retail Box

Προδιαγραφές

- Συνδετήρας:
 - 5 x SATA 6 Gb/s 22 ακίδων, θηλυκό
 - 1 x USB 5 Gbps Τύπου-B, θηλυκό
 - 1 x βύσμα συνεχούς ρεύματος DC

- Chipset: JMicron JMS578, JMB391
- Πλήκτρο λειτουργίας:
 - 1 x κουμπί Κλωνοποίηση
 - 1 x Κουμπί σίγασης
 - 1 x διακόπτης Ενεργοποίησης / Απενεργοποίησης
 - 1 x διακλάδωση για λειτουργία
- Κατάλληλο για SATA HDD / SSD 2.5"
- Κατάλληλο για όλους τους δίσκους SATA HDD / SSD έως και SATA 6 Gb/s
- Ρυθμός μεταφοράς δεδομένων της τάξης των 5 Gbps
- 6 x Ένδειξη LED
- Ένδειξη LED για τροφοδοσία, πρόσβαση και κατάσταση αντιγραφής
- Δίσκος επανεκκίνησης
- Διαστάσεις (ΜxΠxΥ): περ. 169 x 125 x 37 mm
- Αλλαγή χωρίς διακοπή λειτουργίας, τοποθέτηση και άμεση λειτουργία

Προδιαγραφή τροφοδοσίας ρεύματος

- Είσοδος: Εναλλασσόμενο ρεύμα 100 ~ 240 V / 50 ~ 60 Hz / 1,0 A
- Έξοδος: 12 V / 4 A
- Γείωση εξωτερικά και εσωτερικά
- Διαστάσεις:
 - εσωτερικά: \varnothing περ. 2,1 mm
 - εξωτερικά: \varnothing περ. 5,5 mm
 - μήκος: περίπου 10 mm

Απαιτήσεις συστήματος

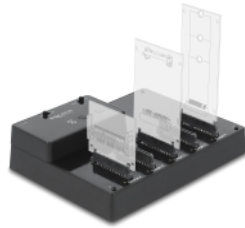
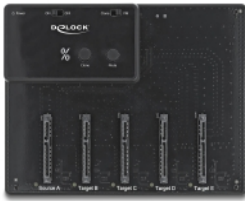
- Linux Kernel 3.3 ή νεότερο
- Mac OS 10.14.6 ή νεότερο
- Windows 7/7-64/8.1/8.1-64/10/10-64
- Η/Υ ή Φορητός υπολογιστής με ελεύθερη Θύρα USB τύπου-A

Περιεχόμενα συσκευασίας

- Σταθμός βάσης
- 1 x καλώδιο USB 5 Gbps A αρσενικό προς USB 5 Gbps B αρσενικό, μήκους περ. 0,75 κ.
- Εξωτερική παροχή ρεύματος
- Εγχειρίδιο χρήστη



Εικόνες



General

Λειτουργία :	Δίσκος επανεκκίνησης
Supported operating system:	Linux Kernel 3.3 ή νεότερο Mac OS 10.14.6 or above Windows 10 32-bit Windows 10 64-bit Windows 7 32-Bit Windows 7 64-Bit Windows 8.1 32-Bit Windows 8.1 64-Bit

Interface

Συνδετήρας 1:	1 x USB 5 Gbps Τύπου-B, θηλυκό
Συνδετήρας 2:	5 x SATA 6 Gb/s 22 pin receptacle
σύνδεσμος 3:	1 x βύσμα συνεχούς ρεύματος DC

Physical characteristics

Μήκος:	169 mm
Width:	125 mm
Height:	37 mm
Χρώμα:	μαύρο