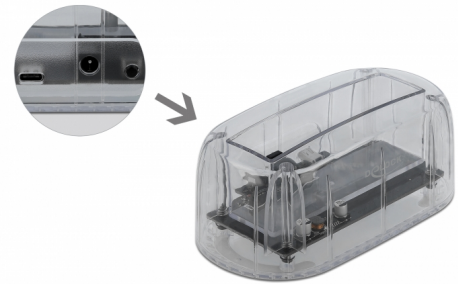


Delock Station d'accueil USB Type-C™ pour 1 x SATA HDD / SSD, transparent

Description

Cette station d'accueil de Delock permet une connexion externe d'un SATA HDD ou SSD 2.5" ou 3.5" via l'interface USB-C™. Cette solution ne requière pas de boîtier externe puisque le drive peut juste être connecté directement à la station d'accueil. Les câbles USB inclus permettent la connexion à un port disponible USB Type-A or USB-C™.



Boîtier transparent

Ce boîtier robuste en plastique transparent donne une vue de l'intérieur.

N° produit 64089

EAN: 4043619640898

Pays d'origine: China

Emballage: Retail Box

Détails techniques

- Connecteurs :
 - 1 x SuperSpeed USB 10 Gbps (USB 3.2 Gen 2) USB Type-C™ femelle
 - 1 x SATA 6 Gb/s à 22 broches femelle
 - 1 x prise CC
- Chipset : VIA VL716
- Interrupteur Marche- / Arrêt
- Pour SATA HDD / SSD 2.5" et 3.5"
- Convient pour tous les disques durs SATA jusqu'à SATA 6 Go/s
- Débit de données jusqu'à 6 Gb/s
- Indicateur LED pour l'alimentation et l'accès
- Boîtier en plastique transparent
- Dimensions (LxIxH) : env. 142 x 75 x 58 mm
- Plug & Play

Spécifications de la source d'alimentation

- Source d'alimentation murale

- Entrée : CA 100 ~ 240 V / 50 ~ 60 Hz / 1 A
- Sortie : 12 V / 2 A
- Mise à la terre à l'extérieur et à l'intérieur
- Dimensions :
 - intérieur : ø env. 2,1 mm
 - extérieur : ø env. 5,5 mm
 - Longueur : env. 10 mm

Configuration système requise

- Chrome OS 74.0 ou version ultérieure
- Linux Kernel 3.3 ou version ultérieure
- Mac OS 10.14.5 ou version ultérieure
- Windows 7/7-64/8.1/8.1-64/10/10-64
- PC ou portable avec un port USB Type-C™ disponible ou
- PC ou portable avec un port USB Type-A disponible

Contenu de l'emballage

- Station d'accueil
- Câble USB-C™ mâle vers USB-C™ mâle, longueur env. 50 cm
- Câble USB-C™ mâle vers USB Type-A mâle, longueur env. 1 m
- Alimentation électrique externe 12 V / 2 A
- Mode d'emploi

Image



General

Fonction :	Plug & Play
Suitable for data medium:	2.5" 3.5" SSD ou HDD
Supported operating system:	Chrome OS 74.0 or above Linux Kernel 3.3 ou version ultérieure Mac OS 10.14.5 or above Windows 10 32-bit Windows 10 64-bit Windows 7 32-Bit Windows 7 64-Bit Windows 8.1 32-Bit Windows 8.1 64-Bit

Interface

Externe:	1 x prise CC 1 x USB 10 Gbps USB Type-C™ femelle
Interne:	1 x SATA 6 Gb/s à 22 broches femelle

Technical characteristics

Chipset:	VIA VL716
----------	-----------

Physical characteristics

Matériau du boîtier :	Plastique
Longueur:	142 mm
Width:	75 mm
Height:	58 mm
Couleur:	transparent