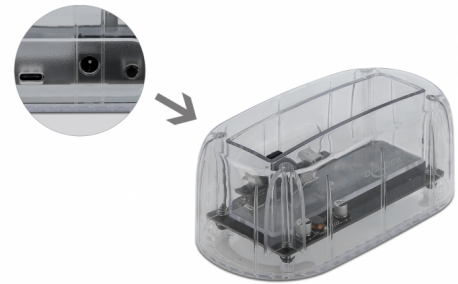


# Delock USB Type-C™ Dockingstation für 1 x SATA HDD / SSD transparent

## Beschreibung

Diese Dockingstation von Delock dient zum externen Anschluss **einer 2.5" oder 3.5" SATA HDD oder SSD** über die **USB-C™** Schnittstelle. Durch diese Lösung wird kein externes Gehäuse benötigt, da das Laufwerk direkt in die Dockingstation eingesetzt wird. Die beiliegenden USB Kabel ermöglichen den Anschluss an eine freie USB Typ-A oder USB-C™ Buchse.



### Transparentes Gehäuse

Das **robuste, transparente Kunststoffgehäuse** ermöglicht den Einblick ins Innere.

**Artikel-Nr. 64089**

EAN: 4043619640898

Ursprungsland: China

Verpackung: Retail Box

## Technische Daten

- Anschlüsse:
  - 1 x SuperSpeed USB 10 Gbps (USB 3.2 Gen 2) USB Type-C™ Buchse
  - 1 x SATA 6 Gb/s 22 Pin Buchse
  - 1 x DC Strombuchse
- Chipsatz: VIA VL716
- Ein-/ Ausschalter
- Für 2.5" und 3.5" SATA HDDs / SSDs
- Für alle SATA HDDs bis zu SATA 6 Gb/s geeignet
- Datentransferrate bis zu 6 Gb/s
- LED Anzeige für Power und Zugriff
- Transparentes Kunststoffgehäuse
- Maße (LxBxH): ca. 142 x 75 x 58 mm
- Plug & Play

## Netzteilspezifikation

- Steckernetzteil

- Eingang: AC 100 ~ 240 V / 50 ~ 60 Hz / 1 A
- Ausgang: 12 V / 2 A
- Masse außen, Plus innen
- Maße:
  - innen:  $\varnothing$  ca. 2,1 mm
  - außen:  $\varnothing$  ca. 5,5 mm
  - Länge: ca. 10 mm

---

## Systemvoraussetzungen

- Chrome OS 74.0 oder höher
- Linux Kernel 3.3 oder höher
- Mac OS 10.14.5 oder höher
- Windows 7/7-64/8.1/8.1-64/10/10-64
- PC oder Notebook mit einem freien USB Type-C™ Port oder
- PC oder Notebook mit einem freien USB Typ-A Port

---

## Packungsinhalt

- Dockingstation
- Kabel USB-C™ Stecker zu USB-C™ Stecker, Länge ca. 50 cm
- Kabel USB-C™ Stecker zu USB Typ-A Stecker, Länge ca. 1 m
- Externes Netzteil 12 V / 2 A
- Bedienungsanleitung

---

## Abbildungen



## Allgemein

Funktion:	Plug & Play
Geeignet für Datenträger:	2.5" 3.5" SSD oder HDD
Unterstütztes Betriebssystem:	Chrome OS 74.0 oder höher Linux Kernel 3.3 oder höher Mac OS 10.14.5 oder höher Windows 10 32-Bit Windows 10 64-Bit Windows 7 32-Bit Windows 7 64-Bit Windows 8.1 32-Bit Windows 8.1 64-Bit

## Schnittstelle

Extern:	1 x DC Strombuchse 1 x USB 10 Gbps USB Type-C™ Buchse
Intern:	1 x SATA 6 Gb/s 22 Pin Buchse

## Technische Eigenschaften

Chipsatz:	VIA VL716
-----------	-----------

## Physikalische Eigenschaften

Gehäusematerial:	Kunststoff
Länge:	142 mm
Breite:	75 mm
Höhe:	58 mm
Farbe:	transparent