

Delock Adaptador USB Tipo-A para Serial RS-422/485 DB9 con protección contra sobretensiones 600 W y rango de temperatura extendido

Descripción

Este adaptador USB Tipo-A para RS-422/485 de Delock amplía la computadora mediante una interfaz industrial para controles de máquinas, sistemas de bus de campo, instrumentos de medición, computadoras, impresoras, etc.

Características de protección

El adaptador protege a sí mismo y a los dispositivos conectados externamente contra descargas electrostáticas (ESD) y sobretensiones.

Rango de temperatura extendido

El adaptador es compatible con un rango de temperatura extendido de alta fiabilidad incluso en entornos exigentes



1,5 m

Número de elemento 64055

EAN: 4043619640553

Pais de origen: China

Paquete: Retail Box

Detalles técnicos

- Conectores:
 - Cable:
 - 1 x USB Tipo-A macho
 - 1 x DB9 RS-422/485 serie macho
 - Bloque de terminales:
 - 1 x DB9 RS-422/485 serie hembra
 - 1 x RS-422/485 Bloque de terminales de 5 contactos
- Conjunto de chips: FTDI FT232R
- Control automático de flujo de datos
- Transferencia de datos: asíncrono, full dúplex, medio dúplex
- Velocidades de transferencias de datos de hasta 921,6 Kbps
- Admite Modbus
- Protección ESD ± 15 kV en todos los contactos de señal
- Protección contra sobretensiones: pulso pico de 600 W (TVS)
- 3 x Indicador LED para alimentación y actividad
- Material de la carcasa: plástico

- Color: azul
- Temperatura de funcionamiento: -40 °C ~ 85 °C
- Humedad relativa: 5 - 95 % (sin condensación)
- Longitud del cable conectores incluido: aprox. 1,5 m
- Conectar y listo

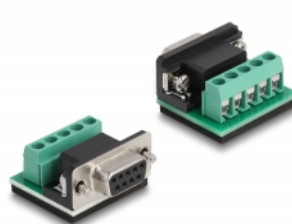
Requisitos del sistema

- Linux Kernel 4.6 o superior
- Mac OS 10.14.1 o superior
- Windows 7/7-64/8.1/8.1-64/10/10-64/11
- PC o equipo portátil con un puerto USB Tipo-A disponible

Contenido del paquete

- Convertidor USB Tipo-A a RS-422/485
- Driver en CD
- Bloque de terminales

Image



64055	DB9 Buchse/Male		Terminalblock/Terminal Block
	RS-422	RS-485	RS-422/RS-485
1	Transmit (A+) / Transmit (B-)	T/R (A+) / T/R (B-)	T/R (A+)
2	Transmit (A-) / Transmit (B-)	T/R (A-) / T/R (B-)	T/R (A-)
3	Receive (A+)	NC	Receive (A+)
4	Receive (B-)	NC	Receive (B-)
5	Signal GND (SG)	Signal GND (SG)	Signal GND (SG)

General

Función :	Conectar y listo
Especificación técnica:	RS-422 / RS-485 (EIA / TIA) USB 2.0
Supported operating system:	Linux Kernel 2.6 o superior Mac OS 10.14.1 o superior Windows 10 32-bit Windows 10 64-bit Windows 7 32-Bit Windows 7 64-Bit Windows 8.1 32-Bit Windows 8.1 64-Bit Windows Server 2012 R2 Windows Server 2012 Windows Server 2016 Windows 11
Indicador LED:	3 x PWR / RXD / TXD
Protection:	ESD (Electrostatic Discharge) pulso pico de 600 W

Interface

Conector 1:	1 x USB 2.0 Tipo-A macho
Conector 2 :	1 x Serial RS-422/485 DB9 male
conector 3:	1 x Bloque de terminales de 5 contactos

Technical characteristics

Conjunto de chips:	FTDI 232R
Velocidades de transferencias de datos:	up to 921.6 Kbps
Temperatura de funcionamiento:	-40 °C ~ 85 °C
Humidity:	5 ~ 95 %

Data transmission:	asynchronous Medio dúplex full duplex differential
UART:	USB to serial UART
Resistor:	Termination resistors 120 Ω
Support:	Modbus

Physical characteristics

Núcleo de ferrita:	1 x
Carcasa color:	azul
Material de la carcasa:	Plástico
Color del cable:	transparente
Cable length incl. connector:	1,5 m
Acabado de los pines:	chapado en oro
Tipo de tornillo:	#4-40 UNC
Shielding:	doble
Longitud:	55 mm
Width:	36 mm
Height:	16 mm
LED color:	rojo verde amarillo