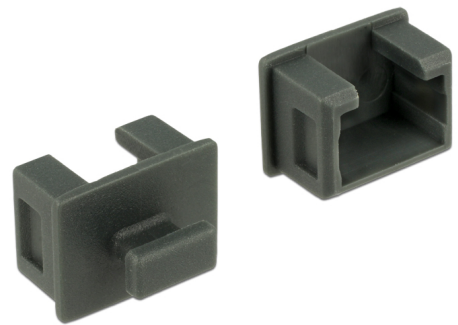


Delock Capot gris pour Fire Wire 1394A 6 broches femelle avec prise 10 pièces

Description

Le port femelle est protégé de la poussière et des dégâts grâce au capot Delock. L'application du capot maintient la sensibilité des connecteurs pour un usage à long terme, en particulier dans les environnements poussiéreux et dans le secteur industriel.



N° produit 64032

EAN: 4043619640324

Pays d'origine: Taiwan,
Republic of China

Emballage: Sac
polyvalent à fermeture
éclair

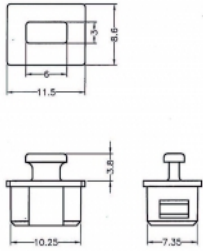
Détails techniques

- Capot mâle pour Fire Wire 1394A 6 broches femelle
- Avec prise
- Matériel : PE
- Couleur : gris
- Dimensions (LxlxH) : env. 10,25 x 9,1 x 8,6 mm

Contenu de l'emballage

- 10 x capuchons anti-poussière

Image



General

Style:	Avec prise
--------	------------

Interface

connecteur :	1 x FireWire 1394A 6 broches femelle
--------------	--------------------------------------

Physical characteristics

Matériaux:	PE
Longueur:	10,25 mm
Width:	9,1 mm
Height:	8,6 mm
Couleur:	gris