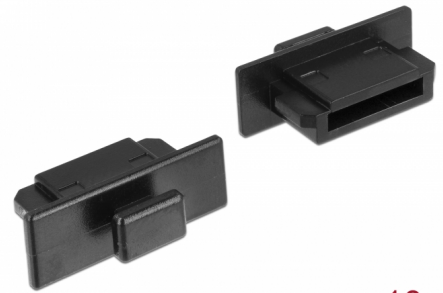


# Delock Capot noir pour eSATA male avec prise 10 pièces

## Description

Le port mâle est protégé de la poussière et des dégâts grâce au capot Delock. L'application du capot maintient la sensibilité des connecteurs pour un usage à long terme, en particulier dans les environnements poussiéreux et dans le secteur industriel.



10 x

### N° produit 64024

EAN: 4043619640249

Pays d'origine: Taiwan,  
Republic of ChinaEmballage: Sac  
polyvalent à fermeture  
éclair

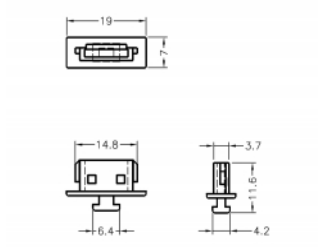
## Détails techniques

- Capot femelle pour eSATA mâle
- Avec prise
- Matériel : ABS
- Couleur : noir
- Dimensions (LxlxH) : env. 19,0 x 11,6 x 7,0 mm

## Contenu de l'emballage

- 10 x capuchons anti-poussière

## Image



## General

Style:	Avec prise
--------	------------

## Interface

connecteur :	1 x eSATA mâle
--------------	----------------

## Physical characteristics

Matériaux:	ABS
Longueur:	19 mm
Width:	11,6 mm
Height:	7 mm
Couleur:	noir