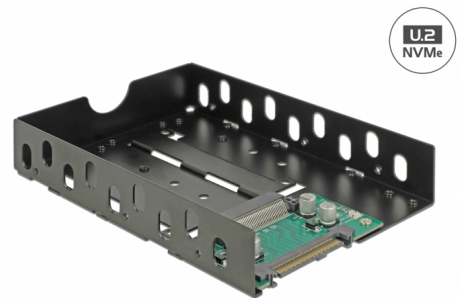


Delock Konwerter U.2 SFF-8639 do U.2 SFF-8639 z ramką 3.5"

Opis

Prześciówka Delock umożliwia podłączenie modułu U.2 SSD. Konwerter można zainstalować w slocie 3.5" i połączyć wewnętrznie przez interfejs 68 pinowy U.2.



Numer artykułu 63956

EAN: 4043619639564

Kraj pochodzenia:
Taiwan, Republic of
China

Opakowanie: Box

Szczegóły techniczne

- Złącze:
 - 1 x U.2 SFF-8639 męskie >
 - 1 x U.2 SFF-8639 żeński
- Interfejs: PCIe
- Diody LED zasilania i aktywności
- Obsługa NVM Express (NVMe)
- Obwód zabezpieczony 12 V doHot Plug
- Obwód zabezpieczony 3,3 V (AUX) do Hot Plug
- Bootowalny
- Wymiary (DxSxW): ok. 147 x 101 x 26 mm

Wymagania systemowe

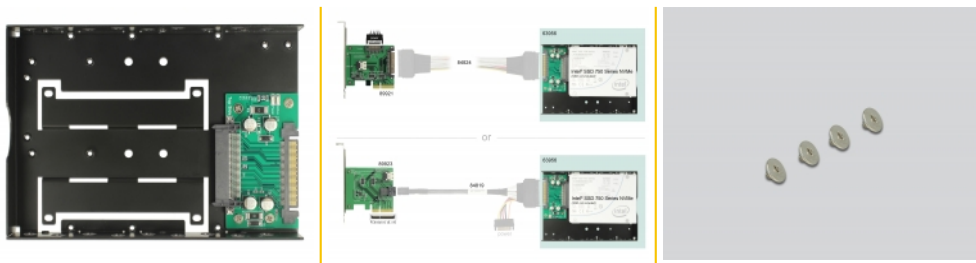
- Linux Kernel 3.10 lub nowszy
- Windows 7/7-64/8.1/8.1-64/10/10-64
- Przewody połączeniowe

- Wolna kieszeń 3.5"

Zawartość opakowania

- Konwerter
- 3.5" obudowa
- 4 x śruby
- Instrukcja obsługi

Zdjęcia



General

Kształt:	3.5"
Funkcja :	NVM Express (NVMe) Bootowalny
Protection:	Power protected circuit 12 V for Hot Plug Power protected circuit 3.3 V (AUX) for Hot Plug

Interface

Złącze 1:	1 x 68 pin U.2 SFF-8639 male
Złącze 2:	1 x U.2 SFF-8639 żeński

Physical characteristics

Materiał obudowy:	metal
-------------------	-------