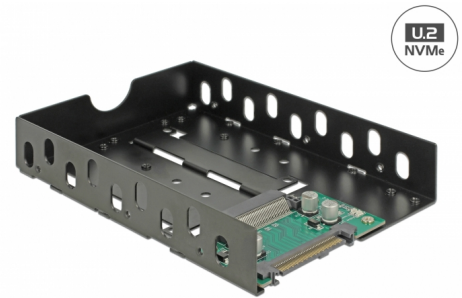


Delock Konverter U.2 SFF-8639 zu U.2 SFF-8639 mit 3.5" Rahmen

Beschreibung

An diesen Konverter von Delock kann eine U.2 SSD angeschlossen werden. Der Konverter kann in einen 3.5" Schacht eingebaut und intern über die U.2 68 Pin Schnittstelle in das System eingebunden werden.



Artikel-Nr. 63956

EAN: 4043619639564

Ursprungsland: Taiwan,
Republic of China

Verpackung: Box

Technische Daten

- Anschlüsse:
 - 1 x U.2 SFF-8639 Stecker >
 - 1 x U.2 SFF-8639 Buchse
- Schnittstelle: PCIe
- LEDs für Power und Aktivität
- Unterstützt NVM Express (NVMe)
- Schutzschaltung 12 V für Hot Plug
- Schutzschaltung 3,3 V (AUX) für Hot Plug
- Bootfähig
- Maße (LxBxH): ca. 147 x 101 x 26 mm

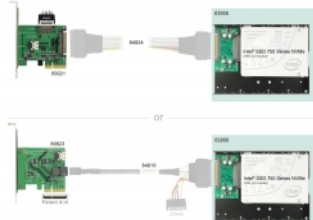
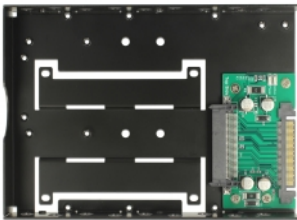
Systemvoraussetzungen

- Linux Kernel 3.10 oder höher
- Windows 7/7-64/8.1/8.1-64/10/10-64
- Anschlusskabel
- Ein freier 3.5" Schacht

Packungsinhalt

- Konverter
- 3.5" Gehäuse
- 4 x Schraube
- Bedienungsanleitung

Abbildungen



Allgemein

Formfaktor:	3.5"
Funktion:	NVM Express (NVMe) Bootfähig
Schutz:	Schutzschaltung 12 V für Hot Plug Schutzschaltung 3,3 V (AUX) für Hot Plug

Schnittstelle

Anschluss 1:	1 x 68 Pin U.2 SFF-8639 Stecker
Anschluss 2:	1 x U.2 SFF-8639 Buchse

Physikalische Eigenschaften

Gehäusematerial:	Metall
------------------	--------