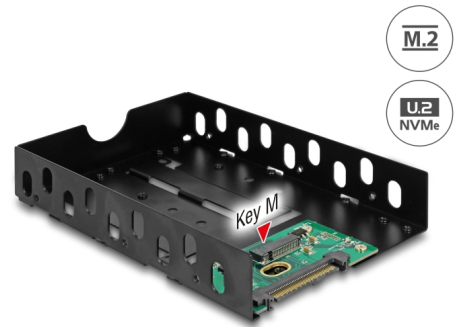


# Delock Convertidor U.2 SFF-8639 a M.2 NVMe Key M con marco de 3.5"

## Descripción

Este convertidor de Delock permite conectar una unidad estado sólido M.2 con los formatos 22110 y 2280. El convertidor se puede instalar en una ranura de 3.5" y se puede conectar al sistema internamente a través de la interfaz U.2 de 68 patillas. En los espaciadores existentes se puede montar fácilmente el disipador de calor adjunto para el M.2 SSD.



## Número de elemento 63922

EAN: 4043619639229

Pais de origen: Taiwan,  
Republic of China

Paquete: Box

## Detalles técnicos

- Conectores:
  - 1 x U.2 SFF-8639 macho >
  - 1 x Ranura con clave M M.2 de 67 pines
- Interfaz: PCIe
- Admite módulos M.2 con el formato 22110 y 2280 con clave M o clave B+M basados en PCIe
- Altura máxima de los componentes en el módulo: Admite aplicación de 1,35 mm de módulos montados de doble cara
- Indicadores LED para alimentación y actividad
- Compatible con NVM Express (NVMe)
- Consumo máximo para módulos: 4 A
- Protección contra cortocircuito, supresión de corriente de entrada y protección contra exceso de temperatura
- Protección ESD de hasta 2 kV
- Permite el reinicio
- Dimensiones (LxAxANxAL): aprox. 147 x 101 x 26 mm

## Requisitos del sistema

- Linux Kernel 3.10 o superior
- Windows 7/7-64/8.1/8.1-64/10/10-64
- Cables de conexión
- Una bahía disponible de 3.5"

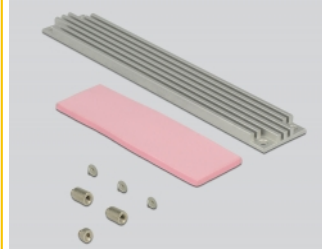
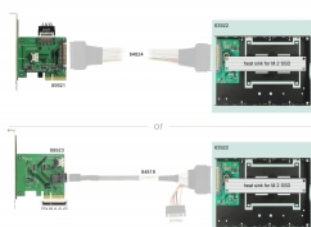
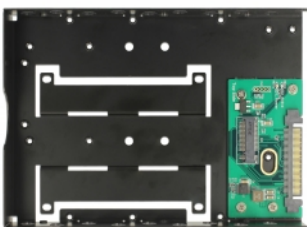
---

## Contenido del paquete

- Convertidor
- Carcasa de 3.5"
- Disipador térmico
- 1 x almohadilla térmica
- 3 x tornillo
- 1 x tuerca para módulo M.2
- 2 x espaciador para disipador de calor
- Manual del usuario

---

## Image



## General

Factor de forma:	3.5"
Función :	NVM Express (NVMe) Permite el reinicio
Supported operating system:	Linux Kernel 3.10 o superior Windows 10 32-bit Windows 10 64-bit Windows 7 32-Bit Windows 7 64-Bit Windows 8.1 32-Bit Windows 8.1 64-Bit
Slot:	PCIe
Supported module:	M.2 modules in format 22110, 2280, 2260 and 2242 with key M or key B+M based on PCIe
Altura máxima de los componentes en el módulo:	Altura máxima de los componentes en el módulo: Admite aplicación de 1,35 mm de módulos montados de doble cara
Protection:	Input overvoltage protection ESD (Electrostatic Discharge) Protección contra cortocircuitos Protección contra sobrecalentamientos

## Interface

Conector 1:	1 x 68 pin U.2 SFF-8639 male
Conector 2 :	1 x Ranura con clave M M.2 de 67 pines

## Physical characteristics

Material de la carcasa:	metal
-------------------------	-------