

Delock Σταθμός Σύνδεσης USB Type-C™ για 1 x U.2 SSD

Περιγραφή

Αυτός ο Σταθμός Σύνδεσης της Delock επιτρέπει την εξωτερική σύνδεση ενός U.2 SSD μέσω της διεπαφής USB.

SuperSpeed USB 10 Gbps

Μπορεί να υποστηριχθεί μέγιστος ρυθμός μεταφοράς δεδομένων στο USB 3.2 Gen 2 – έως και τα 10 Gbps.

Καλή ψύξη

Το κάτω μέρος αποτελείται από μια σταθερή μεταλλική πλάκα με πτερούγια ψύξης. Αυτά παρέχουν μια παθητική ψύξη για την εισαχθείσα μνήμη.



Αρ. προϊόντος 63368

EAN: 4043619633685

Χώρα προέλευσης: China

Συσκευασία: Retail Box

Προδιαγραφές

- Συνδετήρας:
 - 1 x SuperSpeed USB 10 Gbps (USB 3.2 Gen 2) USB Type-C™, θηλυκό
 - 1 x U.2 SFF-8639 θηλυκό
 - 1 x βύσμα συνεχούς ρεύματος DC
- Chipset: Asmedia ASM2362
- Πλήκτρο λειτουργίας:
 - 1 x διακόπτης Ενεργοποίησης / Απενεργοποίησης
- Ρυθμός μεταφοράς δεδομένων της τάξης των 10 Gbps
- Ένδειξη LED για πρόσβαση σε ρεύμα και δεδομένα
- Υποστηρίζει S.M.A.R.T.
- Υποστηρίζει TRIM
- Υποστηρίζει UASP
- Plug & Play
- Δίσκος επανεκκίνησης
- Χρώμα: μαύρο
- Διαστάσεις (ΜxΠxΥ): περ. 138 x 80 x 23 mm

Προδιαγραφή τροφοδοσίας ρεύματος

- Επιτοίχια τροφοδοσία ρεύματος
- Είσοδος: Εναλλασσόμενο ρεύμα 100 ~ 240 V / 50 ~ 60 Hz / 1,5 A
- Έξοδος: 12,0 V / 3,0 A
- Γείωση εξωτερικά και εσωτερικά
- Διαστάσεις:
 - εσωτερικά: \varnothing περ. 2,1 mm
 - εξωτερικά: \varnothing περ. 5,5 mm
 - μήκος: περ. 10 mm

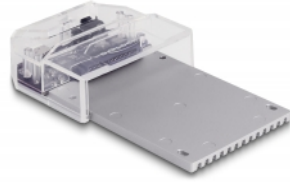
Απαιτήσεις συστήματος

- Android 10.0 ή νεότερο
- Chrome OS
- Linux Kernel 5.11 ή νεότερο
- Mac OS 11.2.3 ή νεότερο
- Windows 8.1/8.1-64/10/10-64/11
- iPad Air (4η γενιά) ή νεότερο
- iPad Pro (3η γενιά) ή νεότερο
- Surface Pro 7
- Η/Υ ή φορητός υπολογιστής με διαθέσιμη θύρα USB τύπου-A ή
- Συσκευή με μια ελεύθερη θύρα USB Type-C™ ή με μια ελεύθερη θύρα Thunderbolt™ 3

Περιεχόμενα συσκευασίας

- Σταθμός βάσης
- Καλώδιο USB-C™ αρσενικό σε USB-C™ αρσενικό, μήκους περ. 80 cm
- Καλώδιο USB-C™ αρσενικό σε USB Τύπου-A αρσενικό, μήκους περ. 80 εκ.
- Εξωτερική παροχή ρεύματος 12,0 V / 3,0 A
- Βίδες
- Εγχειρίδιο χρήστη

Εικόνες



General

Λειτουργία :	Plug & Play Δίσκος επανεκκίνησης TRIM S.M.A.R.T.
Suitable for data medium:	2.5"
Supported operating system:	Chrome OS Surface Pro 7 Windows 10 32-bit Windows 10 64-bit Windows 8.1 32-Bit Windows 8.1 64-Bit Android 10.0 or above iPad Pro (3rd Generation) or above iPad Air (4th Generation) or above Mac OS 11.2.3 or above Windows 11 Linux Kernel 5.11 or above

Interface

Εξωτερικά:	1 x DC jack 5.5 x 2.1 mm 1 x USB 10 Gbps USB Type-C™, θηλυκό
Εσωτερικός:	1 x U.2 SFF-8639 θηλυκό

Technical characteristics

Chipset:	Asmedia ASM2362
Ρυθμός μεταφοράς δεδομένων:	10 Gbps

Physical characteristics

Μήκος:	138 mm
Width:	80 mm
Height:	23 mm