

# Delock M.2 dokkoló állomás 2 db. M.2 NVMe PCIe SSD-hez klón funkcióval

## Leírás

Ez a Delock M.2 dokkoló állomás lehetővé teszi két M.2 PCIe NVMe SSD telepítését és hozzákapcsolható egy USB-n keresztül a személyi számítógéphez vagy laptopoz. A mellékelt USB kábel lehetővé teszi a kapcsolatot egy szabad USB-C™ portba.

### M.2 PCIe SSD klón funkció

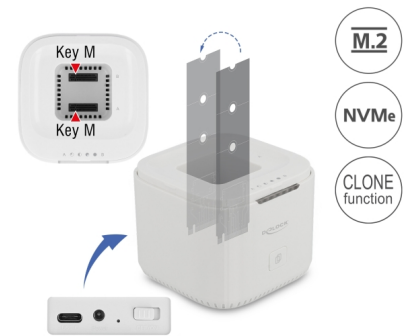
A klón funkcióval lehetséges egy SSD tartalmát átmásolni egy másikra személyi számítógép használata nélkül.

### Jó hűtés

Egy ventilátor a dokkoló állomás alsó részében biztosítja a megfelelő hűtést a használatban lévő SSD-k számára, így a művelet probléma nélkül valósul meg zárt fedél mellett is.

### Alkalmazható szállítási dobozként

Elegáns kialakítása és a különleges fedél kidolgozásának köszönhetően a dokkoló állomás szállító dobozként is alkalmazható két M.2 memória számára.



**Tételszám 63331**

EAN: 4043619633319

Származási hely: China

Csomag: Retail Box

## Műszaki adatok

- Csatlakozó:
  - 1 x SuperSpeed USB 10 Gbps (USB 3.2 Gen 2) USB Type-C™ hüvely
  - 2 x 67 tűs M.2 M-kulcs nyílás
  - 1 x DC aljzat
- Lapkakészlet: Asmedia ASM2362
- M.2 modulok használatát támogatja PCIe (NVMe) alapú M- vagy B+M-kulccsal
- Támogatja a NVMe Express (NVMe) használatát
- Akár 10 Gbps sebességű adatátvitel
- Támogatja a UASP használatát
- LED jelzőlámpa tápellátás, hozzáférés és másolás állapota
- Funkció gomb:
  - 1 x klónozó gomb
  - 1 x Főkapcsoló

- Méretek (HxSzxM): kb. 132 x 93 x 93 mm
- Hot Plug, Plug & Play

---

## A tápegység műszaki adatai

- Fali tápegység
- Bemenet: AC 100 ~ 240 V / 50 ~ 60 Hz / 0,8 A
- Kimenet: 12 V / 2 A
- Földelés kívül, pozitív belül
- Méret:
  - belül:  $\varnothing$  kb. 2,5 mm
  - kívül:  $\varnothing$  kb. 5,5 mm
  - hosszúság: kb. 10 mm

---

## Rendszerkövetelmények

- Android 9.0 vagy újabb
- Chrome OS 83.0 vagy újabb
- iPad Pro (2018)
- Linux Kernel 5.4 vagy újabb
- Mac OS 10.15.6 vagy újabb
- Windows 8.1/8.1-64/10/10-64
- Egy szabad USB Type-C™ porttal vagy egy szabad Thunderbolt™ 3 porttal rendelkező eszköz

---

## A csomag tartalma

- M.2 dokkoló állomás
- Kábel USB-C™ csatlakozódugóval és USB-C™ csatlakozódugóval, hossza kb. 1 m
- Külső tápegység 12 V / 2 A
- Használati utasítás

## Képek



## General

|  |  |
|--|--|
| Funkció:                                     | Klónozási funkció  |
| Supported operating system:                  | Android 9.0 vagy újabb<br>Chrome OS 83.0 or above<br>Linux Kernel 5.4 or above<br>Mac OS 10.15.6 or above<br>Windows 10 32-bit<br>Windows 10 64-bit<br>Windows 8.1 32-Bit<br>Windows 8.1 64-Bit<br>iPad Pro (2018) |
| Slot:  | PCIe   |
| Az összetevők maximális magassága a modulon: | Az összetevők maximális magassága a modulon: A kétoldalas összeszerelt modulok 1,5 mm-es alkalmazása támogatott  |

## Interface

|               |                                    |
|---------------|------------------------------------|
| Csatlakozó 1: | 1 x USB 10 Gbps USB Type-C™ hüvely |
| Csatlakozó 2: | 2 x 67 pin M.2 key M slot          |
| csatlakozó 3: | 1 x DC aljzat                      |

## Technical characteristics

|                        |         |
|------------------------|---------|
| Sebességű adatátvitel: | 10 Gbps |
|------------------------|---------|

## Physical characteristics

|            |        |
|------------|--------|
| Hosszúság: | 132 mm |
| Width:     | 93 mm  |
| Height:    | 93 mm  |
| Szín:      | fehér  |