

Delock Stație de andocare M.2 pentru 2 x SSD M.2 NVMe PCIe cu funcție de clonare

Descriere scurta

Această stație de andocare M.2 de la Delock permite instalarea a două SSD-uri M.2 PCIe NVMe și poate fi conectată prin USB la computer sau laptop. Cablul USB inclus permite conectarea la un port USB-C™ liber.

SSD PCIe M.2 funcție de clonare

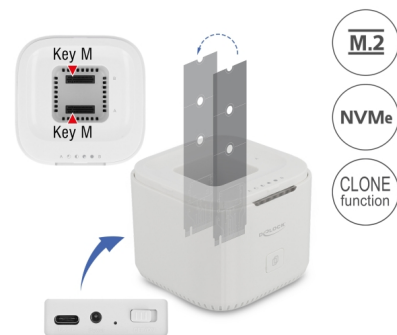
Funcția de clonare permite copierea conținutului unui SSD pe altul fără a utiliza un PC.

Răcire bună

Un ventilator în zona de jos a stației de andocare asigură o răcire suficientă a SSD-urilor utilizate, astfel încât operațiunea să funcționeze fără probleme și cu capacul închis.

Potrivit ca cutie de transport

Datorită designului elegant și capacului special proiectat, stația de andocare este potrivită și ca cutie de transport pentru două memorii M.2.

**Nr. 63331**

EAN: 4043619633319

Țara de origine: China

Pachet: Retail Box

Detalii tehnice

- Conectori:
 - 1 x SuperSpeed USB 10 Gbps (USB 3.2 Gen 2) USB Type-C™ mamă
 - 2 x 67 pini, M.2 key M slot
 - 1 x mufă c.c.
- Chipset: Asmedia ASM2362
- Acceptă module de tip M.2 cu cheie tip M sau tip B+M, bazate pe PCIe (NVMe)
- Acceptă NVMe Express (NVMe)
- Rată de transfer a datelor de până la 10 Gbps
- Acceptă UASP
- Indicator LED pentru stare de alimentare, acces și copiere
- Tastă funcțională:
 - 1 x buton clonare
 - 1 x Comutator pornit / oprit

- Dimensiunii (Lxlxl): aprox. 132 x 93 x 93 mm
- Cuplare la cald, Plug & Play

Specificație sursă de alimentare

- Sursă de alimentare de perete
- Intrare: CA 100 ~ 240 V / 50 ~ 60 Hz / 0,8 A
- ieșire: 12 V / 2 A
- Împământare la exterior, plus la interior
- Dimensiuni:
 - interior: ø aprox. 2,5 mm
 - exterior: ø aprox. 5,5 mm
 - lungime: aprox. 10 mm

Cerinte de sistem

- Android 9.0 sau superior
- Chrome OS 83.0 sau superior
- iPad Pro (2018)
- Linux Kernel 5.4 sau superior
- Mac OS 10.15.6 sau superior
- Windows 8.1/8.1-64/10/10-64
- Dispozitiv cu un port USB Type-C™ liber sau cu un port Thunderbolt™ 3 liber

Pachetul contine

- Stația de andocare M.2
- Cablu USB-C™ tată la USB-C™ tată, lungime aprox. 1 m
- Sursă de alimentare externă 12 V / 2 A
- Manual de utilizare

Imagini



General

Function:	Funcția de clonare
Supported operating system:	Android 9.0 sau superior Chrome OS 83.0 or above Linux Kernel 5.4 or above Mac OS 10.15.6 or above Windows 10 32-bit Windows 10 64-bit Windows 8.1 32-Bit Windows 8.1 64-Bit iPad Pro (2018)
Slot:	PCIe
Înălțimea maximă a componentelor de pe modul:	Înălțimea maximă a componentelor de pe modul: este acceptată aplicarea la 1,5 mm a modulelor cu două părți

Interface

Conector 1:	1 x USB 10 Gbps USB Type-C™ mamă
Conector 2:	2 x 67 pin M.2 key M slot
connector 3:	1 x mufă c.c.

Technical characteristics

Data transfer rate:	10 Gbps
---------------------	---------

Physical characteristics

Lungime:	132 mm
Width:	93 mm
Height:	93 mm
Colour:	alb