

# Delock M.2 Estación de acoplamiento para 2 x M.2 NVMe PCIe SSD con función de clonación

## Descripción

Esta estación de acoplamiento M.2 de Delock permite la instalación de dos SSD M.2 PCIe NVMe y se puede conectar por USB al PC o al portátil. El cable USB incluido permite la conexión a un puerto USB-C™ libre.

### Función de clonación de SSD M.2 PCIe

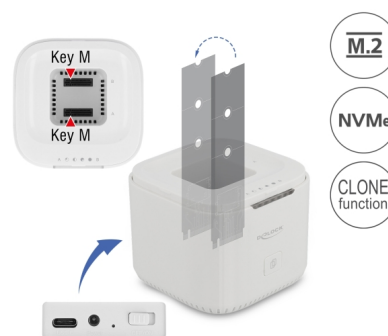
La función de clonación permite copiar el contenido de un SSD a otro sin usar un PC.

### Buena refrigeración

Un ventilador en la zona inferior de la estación de acoplamiento asegura una refrigeración suficiente de SSD utilizados, de modo que la operación también funciona sin problemas con la tapa cerrada.

### Adecuado como caja de transporte

Gracias al elegante diseño y a la tapa especialmente diseñada, la estación de acoplamiento también es adecuada como caja de transporte para dos memorias M.2.



**Número de elemento 63331**

EAN: 4043619633319

Pais de origen: China

Paquete: Retail Box

## Detalles técnicos

- Conectores:
  - 1 x SuperSpeed USB 10 Gbps (USB 3.2 Gen 2) USB Type-C™ hembra
  - 2 x Ranura con clave M M.2 de 67 pines
  - 1 x conector CC
- Conjunto de chips: Asmedia ASM2362
- Admite módulos M.2 con clave M o clave B+M basados en PCIe (NVMe)
- Compatible con NVMe Express (NVMe)
- Velocidades de transferencias de datos de hasta 10 Gbps
- Compatible con UASP
- Indicador LED para alimentación, acceso y copia
- Botón de función:
  - 1 x Botón Clonar
  - 1 x Conmutador de encendido y apagado

- Dimensiones (LAXANxAL): aprox. 132 x 93 x 93 mm
- Funciones Conexión en caliente y Conectar y listo

---

## Especificaciones de la fuente de alimentación

- Toma de corriente eléctrica
- Entrada: 100 ~ 240 VCA / 50 ~ 60 Hz / 0,8 A
- Salida: 12 V / 2 A
- Tierra exterior, más interior
- Dimensiones:
  - interior:  $\varnothing$  aprox. 2,5 mm
  - exterior:  $\varnothing$  aprox. 5,5 mm
  - Longitud: aprox. 10 mm

---

## Requisitos del sistema

- Android 9.0 o superior
- Chrome OS 83.0 o superior
- iPad Pro (2018)
- Linux Kernel 5.4 o superior
- Mac OS 10.15.6 o superior
- Windows 8.1/8.1-64/10/10-64
- Dispositivo con un puerto USB Type-C™ o con un puerto Thunderbolt™ 3 disponible

---

## Contenido del paquete

- Estación de acoplamiento M.2
- Cable USB-C™ macho a USB-C™ macho, longitud aprox. 1 m
- Fuente de alimentación externa 12 V / 2 A
- Manual del usuario

## Image



## General

Función :	Función Clonar
Supported operating system:	Android 9.0 o superior Chrome OS 83.0 or above Linux Kernel 5.4 or above Mac OS 10.15.6 or above Windows 10 32-bit Windows 10 64-bit Windows 8.1 32-Bit Windows 8.1 64-Bit iPad Pro (2018)
Slot:	PCIe
Altura máxima de los componentes en el módulo:	Altura máxima de los componentes en el módulo: Admite aplicación de 1,5 mm de módulos montados de doble cara

## Interface

Conector 1:	1 x USB 10 Gbps USB Type-C™ hembra
Conector 2 :	2 x 67 pin M.2 key M slot
conector 3:	1 x conector CC

## Technical characteristics

Velocidades de transferencias de datos:	10 Gbps
---	---------

## Physical characteristics

Longitud:	132 mm
Width:	93 mm
Height:	93 mm
Color:	blanco