

# Delock M.2 Dockingstation für 2 x M.2 NVMe PCIe SSD mit Klon Funktion

## Beschreibung

Diese M.2 Dockingstation von Delock ermöglicht den Betrieb von **zwei M.2 PCIe NVMe SSDs** und kann via USB an einen PC oder ein Notebook angeschlossen werden. Das beiliegende USB Kabel ermöglicht den Anschluss an eine freie USB-C™ Buchse.

### M.2 PCIe SSD Klon Funktion

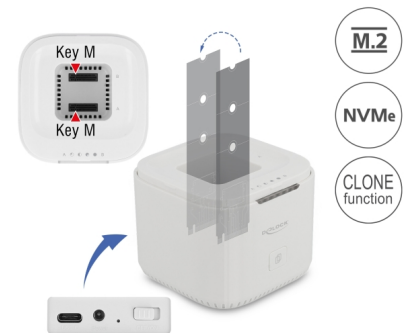
Die Klon Funktion ermöglicht es, **Daten von einer SSD auf eine weitere SSD zu kopieren**, ohne Verwendung eines PCs.

### Gut gekühlt

Ein **Lüfter im unteren Bereich** der Dockingstation sorgt für eine ausreichende Kühlung der eingesetzten SSDs, sodass der Betrieb auch mit geschlossenem Deckel problemlos funktioniert.

### Geeignet als Transportbox

Durch das elegante Design und den extra dafür konzipierten Deckel, eignet sich die Dockingstation auch als **Transportbox für zwei M.2 Speicher**.



**Artikel-Nr. 63331**

EAN: 4043619633319

Ursprungsland: China

Verpackung: Retail Box

## Technische Daten

- Anschlüsse:
  - 1 x SuperSpeed USB 10 Gbps (USB 3.2 Gen 2) USB Type-C™ Buchse
  - 2 x 67 Pin M.2 Key M Slot
  - 1 x DC Strombuchse
- Chipsatz: Asmedia ASM2362
- Unterstützt M.2 Module mit Key M oder Key B+M auf PCIe (NVMe) Basis
- Unterstützt NVMe Express (NVMe)
- Datentransferrate bis zu 10 Gbps
- Unterstützt UASP
- LED Anzeige für Power, Zugriff und Kopierstatus
- Funktionstasten:
  - 1 x Klontaste
  - 1 x Ein-/ Ausschalter

- Maße (LxBxH): ca. 132 x 93 x 93 mm
- Hot Plug, Plug & Play

---

## Netzteilspezifikation

- Steckernetzteil
- Eingang: AC 100 ~ 240 V / 50 ~ 60 Hz / 0,8 A
- Ausgang: 12 V / 2 A
- Masse außen, Plus innen
- Maße:
  - innen:  $\varnothing$  ca. 2,5 mm
  - außen:  $\varnothing$  ca. 5,5 mm
  - Länge: ca. 10 mm

---

## Systemvoraussetzungen

- Android 9.0 oder höher
- Chrome OS 83.0 oder höher
- iPad Pro (2018)
- Linux Kernel 5.4 oder höher
- Mac OS 10.15.6 oder höher
- Windows 8.1/8.1-64/10/10-64
- Gerät mit einem freien USB Type-C™ Port oder mit einem freien Thunderbolt™ 3 Port

---

## Packungsinhalt

- M.2 Dockingstation
- Kabel USB-C™ Stecker zu USB-C™ Stecker, Länge ca. 1 m
- Externes Netzteil 12 V / 2 A
- Bedienungsanleitung

## Abbildungen



## Allgemein

Funktion:	Klon Funktion
Unterstütztes Betriebssystem:	Android 9.0 oder höher Chrome OS 83.0 oder höher Linux Kernel 5.4 oder höher Mac OS 10.15.6 oder höher Windows 10 32-Bit Windows 10 64-Bit Windows 8.1 32-Bit Windows 8.1 64-Bit iPad Pro (2018)
Slot:	PCIe
Maximale Höhe der Komponenten auf dem Modul:	1,5 mm, Verwendung von zweiseitig bestückten Modulen möglich

## Schnittstelle

Anschluss 1:	1 x USB 10 Gbps USB Type-C™ Buchse
Anschluss 2:	2 x 67 Pin M.2 Key M Slot
Anschluss 3:	1 x DC Strombuchse

## Technische Eigenschaften

Datentransferrate:	10 Gbps
--------------------	---------

## Physikalische Eigenschaften

Länge:	132 mm
Breite:	93 mm
Höhe:	93 mm
Farbe:	weiß