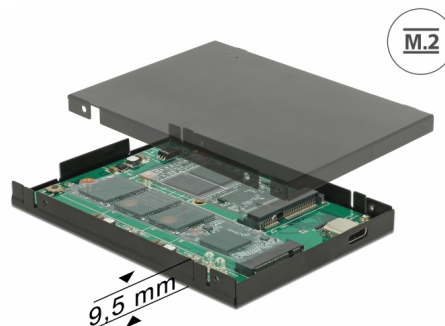


# Delock Convertor USB 3.1 Gen 2 de 2.5" cu conector mamă USB Type-C™ > M.2 + mSATA cu incintă de 9,5 mm

## Descriere scurta

Acest convertor Delock permite conectarea unei unități SSD M.2 în format 2280, 2260, 2242 și 2230 și a unei unități SSD mSATA la jumătate din dimensiuni sau de dimensiune completă. Ambele unități SSD pot fi utilizate simultan. Convertorul poate fi instalat în mod intern în sistem, prin interfața USB.

**Nr. 62986**

EAN: 4043619629862

Țara de origine: Taiwan,  
Republic of China

Pachet: Retail Box

## Detalii tehnice

- Conectori:
  - 1 x SuperSpeed USB 10 Gbps (USB 3.1 Gen 2) USB Type-C™ mamă >
  - 1 x 67 pini, fantă M.2 cu cheie tip B
  - 1 x fantă mSATA (jumătate / complet)
- Chipset: Asmedia ASM1352R
- Interfață: SATA
- Factor de formă: 2.5"
- Acceptă module M.2 în format 2280, 2260, 2242 și 2230 cu cheie tip B sau tip B+M, bazate pe SATA
- Înălțimea maximă a componentelor de pe modul: este acceptată aplicarea la 1,35 mm a modulelor cu două părți
- Indicator cu LED
- Putere maximă pentru module: 3 A
- Protecție la scurtcircuit, protecție la supraîncălzire
- Protecție ESD până la 2 kV
- Dimensiunii (LxlxÎ): aprox. 100,0 x 70,0 x 9,5 mm

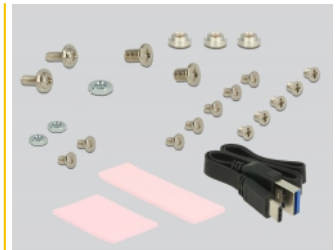
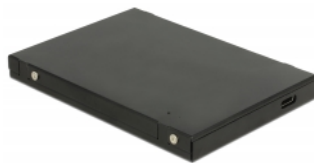
## Cerinte de sistem

- Windows 7/7-64/8.1/8.1-64/10/10-64, Linux ex Kernel 4.6
- O interfață USB liberă

## Pachetul contine

- Convertor
- Incintă de 2.5"
- Șuruburi de fixare pentru modul M.2, modul mSATA și incintă
- Cablu USB-C™ tată la USB Tip-A tată, lungime aprox. 35 cm
- Suport de răcire pentru modul M.2 și modul mSATA
- Manual de utilizare

## Imagini



## General

Formă:	2.5"
Supported operating system:	Linux Kernel 4.6 sau superior Windows 10 32-bit Windows 10 64-bit Windows 7 32-Bit Windows 7 64-Bit Windows 8.1 32-Bit Windows 8.1 64-Bit
Slot:	SATA
Supported module:	Module M.2 în format 2280, 2260, 2242 și 2230 cu cheie tip B sau tip B+M, bazate pe SATA
Înălțimea maximă a componentelor de pe modul:	Înălțimea maximă a componentelor de pe modul: este acceptată aplicarea la 1,35 mm a modulelor cu două părți
Protection:	Protecție la scurtcircuit Protecție la supraîncălzire

## Interface

Conector 1:	1 x USB 10 Gbps USB Type-C™ mamă
Conector 2:	1 x 67 pini, fantă M.2 cu cheie tip B
connector 3:	1 x fantă mSATA (jumătate / complet)

## Technical characteristics

Chipset:	Asmedia ASM1352R
----------	------------------

## Physical characteristics

Lungime:	100 mm
Width:	70 mm
Height:	9,5 mm