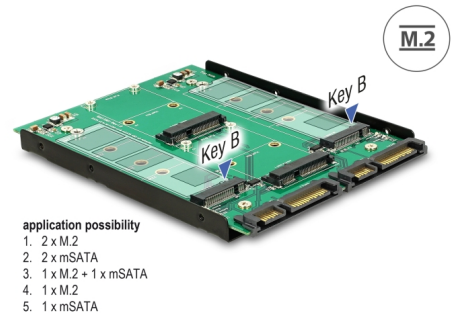


Delock Μετατροπέας 3.5" με 2 x καλώδια SATA των 22 pin > 2 x M.2 Διπλής θύρας / 2 x mSATA

Περιγραφή

Αυτός ο μετατροπέας της Delock ενεργοποιεί την άμεση χρήση έως και 2 καρτών SSD. Μπορεί να χρησιμοποιηθεί για σύνδεση M.2 SSD τύπου 2280, 2260, 2242 και 2230 και mSATA SSD πλήρους και μισού μεγέθους. Ο μετατροπέας μπορεί να εγκατασταθεί στο σύστημα μέσω των διεπαφών SATA.



Αρ. προϊόντος 62946

EAN: 4043619629466

Χώρα προέλευσης:
Taiwan, Republic of
China

Συσκευασία: Retail Box

Προδιαγραφές

- Συνδετήρας:
 - 2 x SATA 6 Gb/s 22 ακίδων, αρσενική >
 - 2 x Υποδοχή κλειδιού B M.2 67 ακίδων
 - 2 x υποδοχή mSATA (μισού / πλήρους μεγέθους)
- Διεπαφή: SATA
- Παράγοντας μορφής: 3.5"
- Υποστηρίζει μονάδες M.2 σε μορφή 2280, 2260, 2242 και 2230 με κλειδί B ή κλειδί B+M με βάση σε SATA
- Μέγιστο ύψος των εξαρτημάτων στη μονάδα: υποστηρίζεται εφαρμογή συναρμολογημένων μονάδων με δύο πλευρές 1,35 mm
- Ρυθμός μεταφοράς δεδομένων της τάξης των 6 Gb/s
- Μέγιστη ισχύς για μονάδες: 3 A
- Προστασία από βραχυκύκλωμα, προστασία απο υπερθέρμανση
- ESD προστασία έως 2 kV
- Δίσκος επανεκκίνησης
- Ενδεικτική LED
- Διαστάσεις (ΜxΠxΥ): περ. 132 x 102 x 10 mm

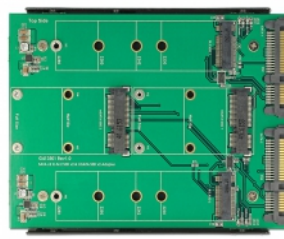
Απαιτήσεις συστήματος

- Windows 7/7-64/8.1/8.1-64/10/10-64, Linux ex Kernel 3.17.x / Kernel 4.x.x
- Δύο δωρεάν καλώδια SATA των 22 pin

Περιεχόμενα συσκευασίας

- Μετατροπέας SATA 3.5" > M.2 / mSATA
- Υλικό στερέωσης
- Εγχειρίδιο χρήστη

Εικόνες



General

Παράγοντας μορφής:	3.5"
Λειτουργία :	Δίσκος επανεκκίνησης
Supported operating system:	Linux Kernel 3.17 ή νεότερο Linux Kernel 4.x ή νεότερο Windows 10 32-bit Windows 10 64-bit Windows 7 32-Bit Windows 7 64-Bit Windows 8.1 32-Bit Windows 8.1 64-Bit
Slot:	SATA
Supported module:	μονάδες M.2 σε μορφή 2280, 2260, 2242 και 2230 με κλειδί B ή κλειδί B+M με βάση σε SATA
Μέγιστο ύψος των εξαρτημάτων στη μονάδα:	Μέγιστο ύψος των εξαρτημάτων στη μονάδα: υποστηρίζεται εφαρμογή συναρμολογημένων μονάδων με δύο πλευρές 1,35 mm
Protection:	ESD (Electrostatic Discharge) Προστασία βραχυκλώματος Προστασία υπερθέρμανσης

Interface

Συνδετήρας 1:	2 x SATA 6 Gb/s 22 pin plug
Συνδετήρας 2:	2 x Υποδοχή κλειδιού B M.2 67 ακίδων
σύνδεσμος 3:	2 x υποδοχή mSATA (μισού / πλήρους μεγέθους)

Physical characteristics

Μήκος:	132 mm
Width:	102 mm
Height:	10 mm