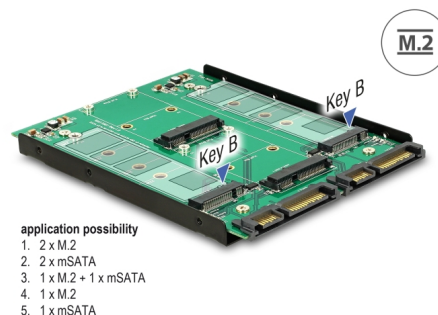


Delock Convertidor de 3.5" 2 x pin SATA 22 > puerto dual 2 x M.2 / 2 x mSATA

Descripción

Este convertidor de Delock permite el uso de hasta dos SSD simultáneamente. Se puede utilizar para conectar SSDs M.2 en formatos 2280, 2260, 2242 y 2230 y SSDs mSATA en tamaño completo y tamaño medio. El convertidor se puede instalar en el sistema a través de las interfaces SATA.



Número de elemento 62946

EAN: 4043619629466

Pais de origen: Taiwan,
Republic of China

Paquete: Retail Box

Detalles técnicos

- Conectores:
 - 2 x SATA 6 Gb/s de 22 pines macho >
 - 2 x Ranura con clave B M.2 de 67 pines
 - 2 x Ranura mSATA (tamaño medio y tamaño completo)
- Interfaz: SATA
- Factor de forma: 3.5"
- Admite módulos con factor de M.2 con el formato 2280, 2260, 2242 y 2230 con la clave B o la clave B+M basados en SATA
- Altura máxima de los componentes en el módulo: Admite aplicación de 1,35 mm de módulos montados de doble cara
- Velocidades de transferencias de datos de hasta 6 Gb/s
- Consumo máximo para módulos: 3 A
- Protección contra cortocircuito, protección contra exceso de temperatura
- Protección ESD de hasta 2 kV
- Permite el reinicio
- Indicador LED
- Dimensiones (LxANxAL): aprox. 132 x 102 x 10 mm

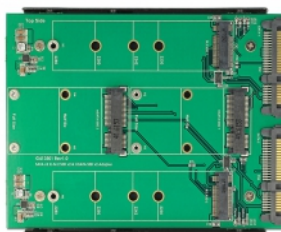
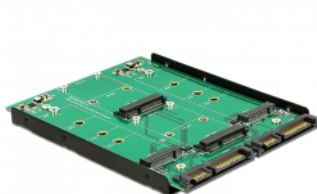
Requisitos del sistema

- Windows 7/7-64/8.1/8.1-64/10/10-64, Linux ex Kernel 3.17.x / Kernel 4.x.x
- Dos interfaces de pin SATA 22 libres

Contenido del paquete

- Convertidor SATA de 3.5" > M.2 / mSATA
- Material de montaje
- Manual del usuario

Image



General

Factor de forma:	3.5"
Función :	Permite el reinicio
Supported operating system:	Linux Kernel 3.17 o superior Linux Kernel 4.x o superior Windows 10 32-bit Windows 10 64-bit Windows 7 32-Bit Windows 7 64-Bit Windows 8.1 32-Bit Windows 8.1 64-Bit
Slot:	SATA
Supported module:	Módulos con factor de M.2 con el formato 2280, 2260, 2242 y 2230 con la clave B o la clave B+M basados en SATA
Altura máxima de los componentes en el módulo:	Altura máxima de los componentes en el módulo: Admite aplicación de 1,35 mm de módulos montados de doble cara
Protection:	ESD (Electrostatic Discharge) Protección contra cortocircuitos Protección contra sobrecalentamientos

Interface

Conector 1:	2 x SATA 6 Gb/s 22 pin plug
Conector 2 :	2 x Ranura con clave B M.2 de 67 contactos
conector 3:	2 x Ranura mSATA (tamaño medio y tamaño completo)

Physical characteristics

Longitud:	132 mm
Width:	102 mm
Height:	10 mm