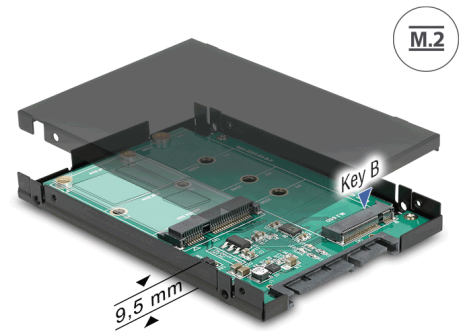


Delock 2.5"-os SATA-átalakító, 22 tűs > 1 x M.2 B-kulcs nyílás + 1 x mSATA - 9,5 mm

Leírás

A Delock átalakító lehetővé teszi, hogy egy 2280, 2260, 2242 és 2230 formátumú M.2 SATA SSD-t, illetve egy teljes méretű vagy fél méretű mSATA-modult csatlakoztasson. Ha mindkét nyílás foglalt, kizárólag az M.2 SSD használható. Az átalakítót egy 22 tűs SATA-csatolón keresztül telepíthető a rendszerbe.



Tételszám 62866

EAN: 4043619628667

Származási hely: Taiwan, Republic of China

Csomag: Retail Box

Műszaki adatok

- Csatlakozó:
 - 1 x 22 érintkezős SATA 6 Gb/s dugó >
 - 1 x 67 tűs M.2 B-kulcs nyílás
 - 1 x mSATA bővíthely (fél / teljes méret)
- Csatolófelület: SATA
- Formátányező: 2.5"
- M.2 modulok használatát támogatja 2280, 2260, 2242 és 2230 formátumban SATA alapú B- vagy B+M-kulccsal
- Az összetevők maximális magassága a modulon:
 - A kétoldalas összeszerelt modulok 1,35 mm-es alkalmazása támogatott
- LED kijelző
- Maximális teljesítmény a modulokhoz: 3 A
- Rövidzárlat elleni védelem, túlmelegedés elleni védelem
- ESD-védelem max. 2 kV-ig
- Méretek (H x Sz x M): kb. 100 x 70 x 9,5 mm

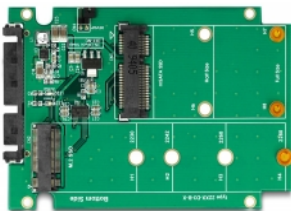
Rendszerkövetelmények

- Linux Kernel 3.20 vagy újabb
- Windows 7/7-64/8.1/8.1-64/10/10-64/11
- Egy szabad, 22 tűs SATA-csatoló

A csomag tartalma

- Átalakító 2.5" hüvelykes házzal
- Rögzítőanyag
- Használati utasítás

Képek



General

Formatényező:	2.5"
Supported operating system:	Linux Kernel 3.2 vagy újabb Windows 10 32-bit Windows 10 64-bit Windows 7 32-Bit Windows 7 64-Bit Windows 8.1 32-Bit Windows 8.1 64-Bit
Slot:	SATA
Supported module:	M.2 modulok használatát támogatja 2280, 2260, 2242 és 2230 formátumban SATA alapú B- vagy B+M-kulccsal
Az összetevők maximális magassága a modulon:	Az összetevők maximális magassága a modulon: A kétoldalas összeszerelt modulok 1,35 mm-es alkalmazása támogatott
Protection:	ESD (Electrostatic Discharge) Rövidzár elleni védelem Túlmelegedés elleni védelem

Interface

Csatlakozó 1:	1 x 22 érintkezős SATA 6 Gb/s dugó
Csatlakozó 2:	1 x 67 tűs M.2 B-kulcs nyílás
csatlakozó 3:	1 x mSATA bővítőhely (fél / teljes méret)

Physical characteristics

Hosszúság:	100 mm
Width:	70 mm
Height:	9,5 mm