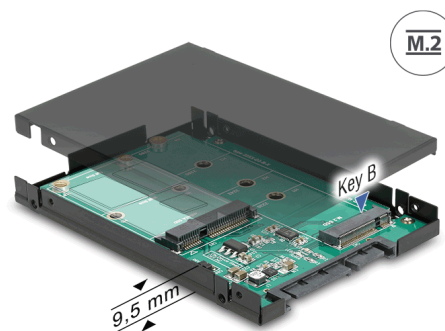


# Delock Convertor de 2.5" cu conector SATA cu 22 de pini > 1 x M.2 tip B + 1 x mSATA - 9,5 mm

## Descriere scurta

Acest convertor de la Delock permite conectarea unei unități SSD M.2 SATA în format 2280, 2260, 2242 și 2230 sau a unui modul mSATA la jumătate din dimensiuni sau de dimensiuni complete. Dacă ambele fante sunt ocupate, se poate utiliza doar unitatea SSD M.2. Convertorul poate fi instalat în sistem printr-o interfață SATA 22 pini.

**Nr. 62866**

EAN: 4043619628667

Țara de origine: Taiwan,  
Republic of China

Pachet: Retail Box

## Detalii tehnice

- Conectori:
  - 1 x SATA 6 Gb/s, 22 pini, tată >
  - 1 x 67 pini, fantă M.2 cu cheie tip B
  - 1 x fantă mSATA (jumătate / complet)
- Interfață: SATA
- Formă: 2.5"
- Acceptă module M.2 în format 2280, 2260, 2242 și 2230 cu cheie tip B sau tip B+M, bazate pe SATA
- Înălțimea maximă a componentelor de pe modul: este acceptată aplicarea la 1,35 mm a modulelor cu două părți
- Indicator cu LED
- Putere maximă pentru module: 3 A
- Protecție la scurtcircuit, protecție la supraîncălzire
- Protecție ESD până la 2 kV
- Dimensiunii (Lxlxl): cca 100 x 70 x 9,5 mm

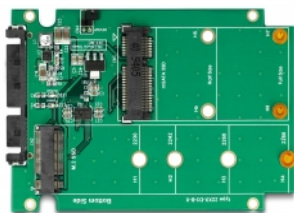
## Cerinte de sistem

- Linux Kernel 3.20 sau superior
- Windows 7/7-64/8.1/8.1-64/10/10-64/11
- O interfață SATA cu 22 de pini liberă

## Pachetul contine

- Convertor cu incintă de 2.5"
- Material de montare
- Manual de utilizare

## Imagini



## General

Formă:	2.5"
Supported operating system:	Linux Kernel 3.2 sau superior Windows 10 32-bit Windows 10 64-bit Windows 7 32-Bit Windows 7 64-Bit Windows 8.1 32-Bit Windows 8.1 64-Bit
Slot:	SATA
Supported module:	Module M.2 în format 2280, 2260, 2242 și 2230 cu cheie tip B sau tip B+M, bazate pe SATA
Înălțimea maximă a componentelor de pe modul:	Înălțimea maximă a componentelor de pe modul: este acceptată aplicarea la 1,35 mm a modulelor cu două părți
Protection:	ESD (Electrostatic Discharge) Protecție la scurtcircuit Protecție la supraîncălzire

## Interface

Conector 1:	1 x SATA 6 Gb/s, 22 pini tată
Conector 2:	1 x 67 pini, fantă M.2 cu cheie tip B
connector 3:	1 x fantă mSATA (jumătate / complet)

## Physical characteristics

Lungime:	100 mm
Width:	70 mm
Height:	9,5 mm