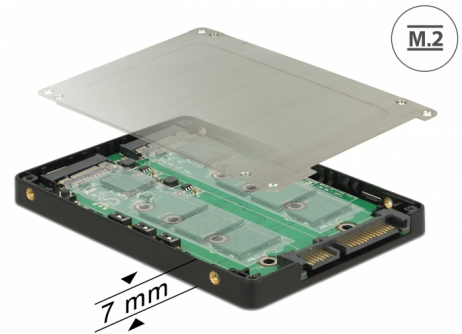


Delock 2.5"-os SATA-átalakító, 22 tűs > 2 x M.2 RAID-dal, merevlemezházzal

Leírás

Ez a Delock átalakító legfeljebb két 2280, 2260, 2242 vagy 2230 formátumú M.2 SSD csatlakoztatását teszi lehetővé, amelyek 2.5" HDD-ként használhatók. Az átalakítót egy 22 tűs SATA-csatolón keresztül telepítheti a rendszer belsejébe. Ha egynél több SSD-t használ, igény szerint másik RAID-szintet is alkalmazhat.



Megjegyzés

Ez a termék chipset-alapú RAID funkciót biztosít. A RAID mód kezelése és beállítása nem lehetséges az operációs rendszeren vagy a BIOS-n keresztül. A különböző diagnosztikai szoftverek nem kompatibilisek ezzel a megoldással.

A SMART funkció nem támogatott. A JBOD csak SATA vezérlőkön támogatott porttöbbszörös funkcióval.

Tételszám 62791

EAN: 4043619627912

Származási hely: Taiwan, Republic of China

Csomag: Retail Box

Műszaki adatok

- Csatlakozó:
 - 1 x 22 érintkezős SATA 6 Gb/s dugó >
 - 2 x 67 tűs M.2 B-kulcs nyílás
- Csatolófelület: SATA
- Lapkakészlet: Asmedia ASM1092R
- Formatényező: 2.5"
- M.2 modulok használatát támogatja 2280, 2260, 2242 és 2230 formátumban SATA alapú B- vagy B+M-kulccsal
- Az összetevők maximális magassága a modulon: A kétoldalas összeszerelt modulok 1,25 mm-es alkalmazása támogatott
- Akár 6 Gb/s sebességű adatátvitel
- Támogatja a RAID 0, 1, JBOD használatát
- A RAID mód DIP-kapcsolóval van beállítva az alaplapon
- Max. kimeneti áramerősség az egyes M.2 modulok esetében: max. 3 A
- 1 x Reset gomb
- 2 x LED jelzőfény
- Rendszerindításra alkalmas

- Működési hőmérséklet: 0 °C ~ 70 °C
- Tárolási hőmérséklet: -40 °C ~ 85 °C
- Méretek (HxSzxM): kb. 100 x 70 x 8 mm

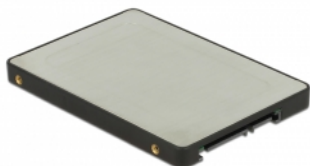
Rendszerkövetelmények

- Linux Kernel 3.16 vagy újabb
- Windows 7/7-64/8.1/8.1-64/10/10-64
- Egy szabad, 22 tűs SATA-csatoló

A csomag tartalma

- Átalakító
- Rögzítőanyag
- Csavarhúzó
- Használati utasítás

Képek



General

Formatényező:	2.5"
Funkció:	Rendszerindításra alkalmas
Supported operating system:	Linux Kernel 3.16 vagy újabb Windows 10 32-bit Windows 10 64-bit Windows 7 32-Bit Windows 7 64-Bit Windows 8.1 32-Bit Windows 8.1 64-Bit
Slot:	SATA
Supported module:	M.2 modulok használatát támogatja 2280, 2260, 2242 és 2230 formátumban SATA alapú B- vagy B+M-kulccsal
Az összetevők maximális magassága a modulon:	1.25 mm application of double-sided assembled modules supported

Interface

Csatlakozó 1:	1 x 22 érintkezős SATA 6 Gb/s dugó
Csatlakozó 2:	2 x 67 tűs M.2 B-kulcs nyílás

Technical characteristics

Lapkakészlet:	Asmedia ASM1092R
Sebességű adatátvitel:	6 Gb/s
RAID function:	JBOD 0 1

Physical characteristics

Hosszúság:	100 mm
Width:	70 mm
Height:	8 mm

Szín:	fekete ezüst
-------	-----------------

