

Delock Convertor SATA de 2.5" cu 22 de pini > 2 x M.2 cu mod RAID și incintă

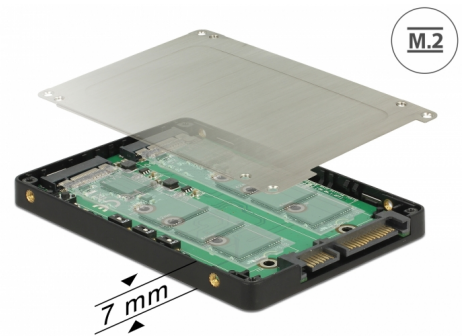
Descriere scurta

Acest convertor Delock permite conectarea a maximum două unități SSD M.2 în format 2280, 2260, 2242 și 2230, care pot fi utilizate drept înlocuitor pentru un hard disk de 2.5". Convertorul poate fi instalat în mod intern în sistem, prin interfața SATA 22 pini. Atunci când utilizați mai multe unități SSD, există posibilitatea de a utiliza niveluri RAID diferite.

Notă

Acest produs oferă o funcție RAID bazată pe chipset. Gestionarea și setarea modului RAID nu este posibilă prin sistemul de operare sau BIOS. Diferite programe de diagnosticare nu sunt compatibile cu această soluție.

Funcția SMART nu este acceptată. JBOD este acceptat numai pe controlerele SATA cu funcție de multiplicare a porturilor.

**Nr. 62791**

EAN: 4043619627912

Țara de origine: Taiwan,
Republic of China

Pachet: Retail Box

Detalii tehnice

- Conectori:
 - 1 x SATA 6 Gb/s, 22 pini tată >
 - 2 x 67 pini, fantă M.2 cu cheie tip B
- Interfață: SATA
- Chipset: Asmedia ASM1092R
- Factor de formă: 2.5"
- Acceptă module M.2 în format 2280, 2260, 2242 și 2230 cu cheie tip B sau tip B+M, bazate pe SATA
- Înălțimea maximă a componentelor de pe modul: este acceptată aplicarea la 1,25 mm a modulelor cu două părți
- Rată de transfer a datelor de până la 6 Gb/s
- Acceptă RAID 0, 1, JBOD
- Mod RAID setat de comutatorul DIP integrat pe placă
- Curent de ieșire maxim pentru fiecare modul M.2: max. 3 A
- 1 x buton de resetare
- 2 x indicator cu LED

- Cu posibilitate de încărcare a sistemului
- Temperatură în stare de funcționare: 0 °C ~ 70 °C
- Temperatură de depozitare: -40 °C ~ 85 °C
- Dimensiunii (LxlxÎ): aprox. 100 x 70 x 8 mm

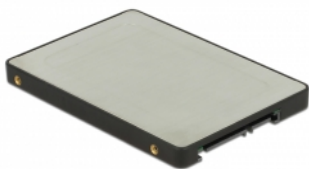
Cerinte de sistem

- Linux Kernel 3.16 sau superior
- Windows 7/7-64/8.1/8.1-64/10/10-64
- O interfață SATA cu 22 de pini liberă

Pachetul contine

- Convertor
- Material de montare
- Șurubelniță
- Manual de utilizare

Imagini



General

Formă:	2.5"
Function:	Bootabil
Supported operating system:	Linux Kernel 3.16 sau superior Windows 10 32-bit Windows 10 64-bit Windows 7 32-Bit Windows 7 64-Bit Windows 8.1 32-Bit Windows 8.1 64-Bit
Slot:	SATA
Supported module:	Module M.2 în format 2280, 2260, 2242 și 2230 cu cheie tip B sau tip B+M, bazate pe SATA
Înălțimea maximă a componentelor de pe modul:	1.25 mm application of double-sided assembled modules supported

Interface

Conector 1:	1 x SATA 6 Gb/s, 22 pini tată
Conector 2:	2 x 67 pini, fantă M.2 cu cheie tip B

Technical characteristics

Chipset:	Asmedia ASM1092R
Data transfer rate:	6 Gb/s
RAID function:	JBOD 0 1

Physical characteristics

Lungime:	100 mm
Width:	70 mm
Height:	8 mm

Colour:

negru
argintiu

