

Delock Konwerter 2.5" SATA, wtyk 22-pinowy > 2 x M.2 z obsługą RAID i obudową

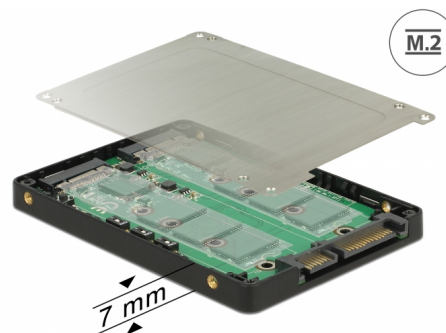
Opis

Ten konwerter firmy Delock umożliwia podłączanie do dwóch dysków M.2 SSD w formacie 2280, 2260, 2242 lub 2230, które mogą być używane jako dyski twarde 2.5". Konwerter ten może być instalowany wewnątrz systemu za pomocą 22-pinowego złącza SATA. W przypadku używania więcej niż jeden dysk SSD istnieje możliwość stosowania różnych poziomów RAID.

Uwaga

Produkt zapewnia opartą na chipsecie funkcję RAID. Zarządzanie i ustawienia trybu RAID niesą możliwe z poziomu systemu operacyjnego i BIOS. Inne oprogramowanie diagnostyczne nie jest kompatybilne z tym rozwiązaniem.

Funkcja SMART nie jest obsługiwana. JBOD jest obsługiwane jedynie na kontrolerach SATA z funkcją mnożnika portu.



Numer artykułu 62791

EAN: 4043619627912

Kraj pochodzenia:
Taiwan, Republic of
China

Opakowanie: Retail Box

Szczegóły techniczne

- Złącze:
 - 1 x 22-pinowe SATA 6 Gb/s męski >
 - 2 x 67-pinowe gniazdo z wpustem B M.2
- Interfejs: SATA
- Chipset: Asmedia ASM1092R
- Kształt: 2.5"
- Obsługuje moduły M.2 w formatach 2280, 2260, 2242 oraz 2230 z wpustem B lub z wpustami B+M opartymi na technologii SATA
- Maksymalna wysokość komponentów zamocowanych na module: Obsługuje 1,25 mm nakładanie dwustronnie zamontowanych modułów
- Szybkość transmisji danych do 6 Gb/s
- Obsługuje RAID 0, 1, JBOD
- Tryb RAID jest ustawiany za pomocą przełącznika DIP na płycie
- Maksymalny prąd wyjściowy dla każdego modułu M.2: maks. 3A
- 1 x Przycisk Reset
- 2 x Wskaźnik LED

- Bootowalny
- Temperatura robocza: 0 °C ~ 70 °C
- Temperatura przechowywania: -40 °C ~ 85 °C
- Wymiary (DxSxW): ok. 100 x 70 x 8 mm

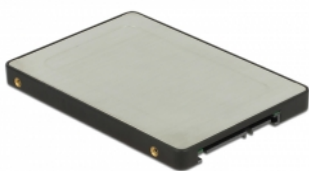
Wymagania systemowe

- Linux Kernel 3.16 lub nowszy
- Windows 7/7-64/8.1/8.1-64/10/10-64
- Wolny 22-pinowy interfejs SATA

Zawartość opakowania

- Konwerter
- Materiał montażowy
- Śrubokręt
- Instrukcja obsługi

Zdjęcia



General

Kształt:	2.5"
Funkcja :	Bootowalny
Supported operating system:	Linux Kernel 3.16 lub nowszy Windows 10 32-bit Windows 10 64-bit Windows 7 32-Bit Windows 7 64-Bit Windows 8.1 32-Bit Windows 8.1 64-Bit
Slot:	SATA
Supported module:	Moduły M.2 w formatach 2280, 2260, 2242 oraz 2230 z wpustem B lub z wpustami B+M opartymi na technologii SATA
Maksymalna wysokość komponentów zamocowanych na module:	1.25 mm application of double-sided assembled modules supported

Interface

Złącze 1:	1 x 22-pinowe SATA 6 Gb/s męski
Złącze 2:	2 x 67-pinowe gniazdo z wpustem B M.2

Technical characteristics

Chipset:	Asmedia ASM1092R
Szybkość transmisji danych:	6 Gb/s
RAID function:	JBOD 0 1

Physical characteristics

Długość:	100 mm
Width:	70 mm
Height:	8 mm

Kolor:	czarny srebrny
--------	-------------------

