

# Delock Pretvarač od 2.5" SATA 22-polni > 2 x M.2 s RAID s kućištem

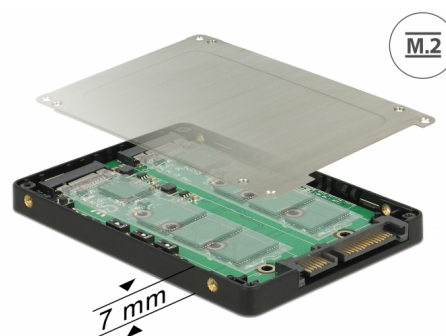
## Opis

Ovaj pretvarač tvrtke Delock omogućuje spajanje do dva M.2 SSD u 2280, 2260, 2242 ili 2230 formatu koji se može koristiti kao HDD od 2.5". Pretvarač se može instalirati u sustav interno preko SATA 22-polnog sučelja. Prilikom korištenja više od jednog SSD-a imate mogućnost korištenja različitih RAID razina.

## Napomena

Ovaj proizvod omogućava funkciju chipseta RAID. Upravljanje i postavljanje modusa RAID nije moguće preko operativnog sustava ili BIOS-a. S ovim rješenjem ne može se koristiti drugačiji dijagnostički softver.

Nije podržana funkcija SMART. JBOD je samo podržan na SATA upravljačima s funkcijom višestrukog ulaza.



## Predmet br. 62791

EAN: 4043619627912

Zemlja podrijetla: Taiwan,  
Republic of China

Pakiranje: Retail Box

## Tehnički podaci

- Priključak:
  - 1 x 22-pinski SATA 6 Gb/s, muški >
  - 2 x 67-polni M.2 kod B utor
- Sučelje: SATA
- Skup čipova: Asmedia ASM1092R
- Čimbenik oblika: 2.5"
- Podržava M.2 module u formatima 2280, 2260, 2242 i 2230 s B ključem ili B+M ključem koji se temelji na SATA
- Maksimalna visina komponenti na modulu: 1,25 mm podržana primjena dvostrano sastavljenih modula
- Brzina prijenosa podataka do 6 Gb/s
- Podržava RAID 0, 1, JBOD
- RAID način postavlja se pomoću DIP prekidača na ploči
- Maksimalna izlazna struja za pojedini M.2 modul: najviše 3 A
- 1 x Gumb za vraćanje postavki
- 2 x LED indikator
- Može se pokrenuti

- Radna temperatura: 0 °C ~ 70 °C
- Temperatura skladištenja: -40 °C ~ 85 °C
- Mjere (DxŠxV): oko 100 x 70 x 8 mm

---

## Preuvjeti sustava

- Linux Kernel 3.16 ili noviji
- Windows 7/7-64/8.1/8.1-64/10/10-64
- Slobodno 22-polno SATA sučelje

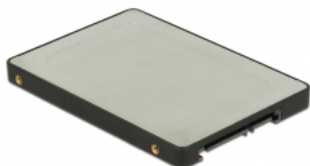
---

## Sadržaj pakiranja

- Pretvarač
- Materijal za montiranje
- Izvijač
- Korisnički priručnik

---

## Slike



## General

Čimbenik oblika:	2.5"
Funkcija:	Može se pokrenuti
Supported operating system:	Linux Kernel 3.16 ili noviji Windows 10 32-bit Windows 10 64-bit Windows 7 32-Bit Windows 7 64-Bit Windows 8.1 32-Bit Windows 8.1 64-Bit
Slot:	SATA
Supported module:	M.2 module u formatima 2280, 2260, 2242 i 2230 s B ključem ili B+M ključem koji se temelji na SATA
Maksimalna visina komponenti na modulu:	1.25 mm application of double-sided assembled modules supported

## Interface

Priključak 1:	1 x 22-pinski SATA 6 Gb/s, muški
Priključak 2:	2 x 67-polni M.2 kod B utor

## Technical characteristics

Skup čipova:	Asmedia ASM1092R
Brzina prijenosa podataka:	6 Gb/s
RAID function:	JBOD 0 1

## Physical characteristics

Duljina:	100 mm
Width:	70 mm
Height:	8 mm

Boja:

crne  
srebrni

