

Delock Convertitore da 2.5" SATA a 22 pin > 2 x M.2 con RAID con alloggiamento

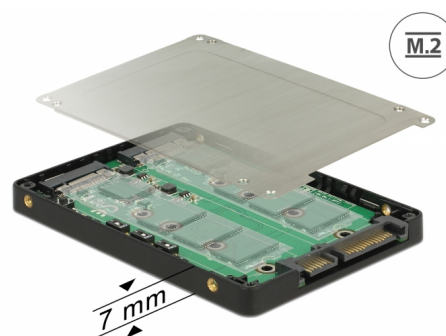
Descrizione

Questo convertitore Delock consente il collegamento di max due SSD M.2 in 2280, 2260, 2242 e 2230, che possono essere utilizzati come ricambio di un HDD da 2.5". Il convertitore può essere installato internamente nel sistema tramite l'interfaccia SATA a 22 pin. Quando si utilizza più di un SSD, è possibile utilizzare vari livelli RAID.

Nota

Questo prodotto fornisce una funzione RAID basata su chipset. La gestione e l'impostazione della modalità RAID non risultano possibili tramite il sistema operativo o BIOS. Un diverso software di diagnostica non è compatibile con questa soluzione.

La funzione SMART non è supportata. JBOD è supportato solo su controller SATA con funzione di moltiplicatore di porte.



Articolo n. 62791

EAN: 4043619627912

Paese di origine: Taiwan, Republic of China

Pacchetto: Retail Box

Dettagli tecnici

- Connettori:
 - 1 x SATA 6 Gb/s a 22 pin maschio >
 - 2 x slot M.2 chiave B a 67 pin
- Interfaccia: SATA
- Chipset: Asmedia ASM1092R
- Fattore di forma: 2.5"
- Supporta moduli M.2 in formato 2280, 2260, 2242 e 2230 con chiave B o B+M in base a SATA
- Altezza massima dei componenti sul modulo: supporto applicazione di 1,25 mm di moduli montati su due lati
- Velocità di trasferimento dati fino a 6 Gb/s
- Supporta RAID 0, 1, JBOD
- Modalità RAID impostata da DIP switch integrato
- Corrente di uscita massima per ogni modulo M.2: max. 3 A
- 1 x tasto di ripristino
- 2 x indicatore LED
- Avviabile

- Temperatura di esercizio: 0 °C ~ 70 °C
- Temperatura di conservazione: -40 °C ~ 85 °C
- Dimensioni (LxPxA): ca. 100 x 70 x 8 mm

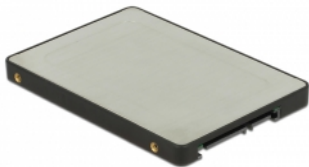
Requisiti di sistema

- Linux Kernel 3.16 o superiore
- Windows 7/7-64/8.1/8.1-64/10/10-64
- Un'interfaccia SATA a 22 pin libera

Contenuto della confezione

- Convertitore
- Materiale di montaggio
- Cacciavite
- Manuale utente

Immagini



General

| | |
|--|---|
| Fattore di forma: | 2.5" |
| Function: | Avviabile |
| Supported operating system: | Linux Kernel 3.16 o superiore Windows 10 32-bit Windows 10 64-bit Windows 7 32-Bit Windows 7 64-Bit Windows 8.1 32-Bit Windows 8.1 64-Bit |
| Slot: | SATA |
| Supported module: | Moduli M.2 in formato 2280, 2260, 2242 e 2230 con chiave B o B+M in base a SATA |
| Altezza massima dei componenti sul modulo: | 1.25 mm application of double-sided assembled modules supported |

Interface

| | |
|---------------|----------------------------------|
| Connettore 1: | 1 x SATA 6 Gb/s a 22 pin maschio |
| Connettore 2: | 2 x slot M.2 chiave B a 67 pin |

Technical characteristics

| | |
|---------------------|------------------|
| Chipset: | Asmedia ASM1092R |
| Data transfer rate: | 6 Gb/s |
| RAID function: | JBOD 0 1 |

Physical characteristics

| | |
|------------|--------|
| Lunghezza: | 100 mm |
| Width: | 70 mm |
| Height: | 8 mm |

| | |
|---------|-----------------|
| Colour: | nero argento |
|---------|-----------------|

