

# Delock 2.5" Převodník SATA 22 pin > 2 x M.2 s RAID s pouzdem

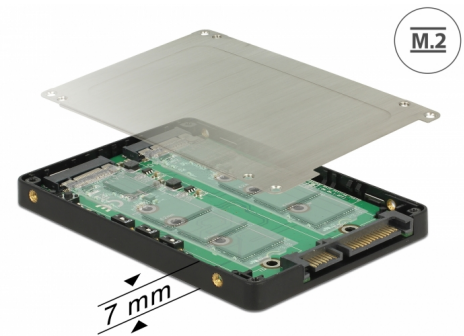
## Popis

Tento Delock adaptér umožňuje připojit až dva M.2 SSD ve formátu 2280, 2260, 2242 nebo 2230, který může být použit jako 2.5" HDD. Adaptér může být nainstalován do vašeho systému interně skrze rozhraní SATA 22 pin. Při použití více jak jednoho SSD, máte možnost použít různé druhy RAID level.

## Poznámka

Tato položka podporuje funkci hardwarového RAIDu. Pro tento product není k dispozici žádný software RAID. Je třeba poznamenat, že známý aplikační software RAID od různých výrobců není kompatibilní s použitým čipem.

Funkce SMART není podporována. JBOD je podporován pouze na řadičích SATA s funkcí násobitelů portů.



## Číslo produktu 62791

EAN: 4043619627912

Země původu: Taiwan,  
Republic of China

Balení: Kartonová krabice

## Technické detaily

- Konektor:
  - 1 x SATA 6 Gb/s 22 pin samec >
  - 2 x 67 pin M.2 klíč B slot
- Rozhraní: SATA
- Chipset: Asmedia ASM1092R
- Provedení: 2.5"
- Podporuje M.2 moduly ve formátu 2280, 2260, 2242 a 2230 s klíčem B nebo klíčem B+M na základě SATA
- Maximální výška komponentů na modulu: 1,25 mm je podporována aplikace oboustraných modulů
- Rychlost přenosu dat až 6 Gb/s
- Podporuje RAID 0, 1, JBOD
- RAID mód se nastaví DIP přepínačem na desce
- Maximální výstupní proud pro každý modul M.2: max. 3 A
- 1 x Resetovací tlačítko
- 2 x LED indikující
- Možnost bootování

- Provozní teplota: 0 °C ~ 70 °C
- Skladovací teplota: -40 °C ~ 85 °C
- Rozměry (DxŠxV): cca. 100 x 70 x 8 mm

---

## Systemové požadavky

- Linux Kernel 3.16 nebo vyšší
- Windows 7/7-64/8.1/8.1-64/10/10-64
- Volné SATA 22 pin rozhraní

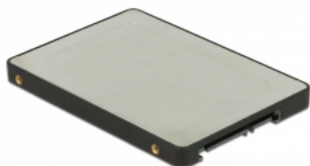
---

## Obsah balení

- Převodník
- Montážní materiál
- Šroubovák
- Uživatelská příručka

---

## Příslušenství



## General

Provedení:	2.5"
Funkce :	Možnost bootování
Supported operating system:	Linux Kernel 3.16 nebo vyšší Windows 10 32-bit Windows 10 64-bit Windows 7 32-Bit Windows 7 64-Bit Windows 8.1 32-Bit Windows 8.1 64-Bit
Slot:	SATA
Supported module:	M.2 moduly ve formátu 2280, 2260, 2242 a 2230 s klíčem B nebo klíčem B+M na základě SATA
Maximální výška komponentů na modulu:	1.25 mm application of double-sided assembled modules supported

## Interface

Konektor 1:	1 x SATA 6 Gb/s 22 pin samec
Konektor 2:	2 x 67 pin M.2 klíč B slot

## Technical characteristics

Chipsetem:	Asmedia ASM1092R
Rychlost přenosu dat:	6 Gb/s
RAID function:	JBOD 0 1

## Physical characteristics

Délka:	100 mm
Width:	70 mm
Height:	8 mm

Barva:

černá  
stříbrná

