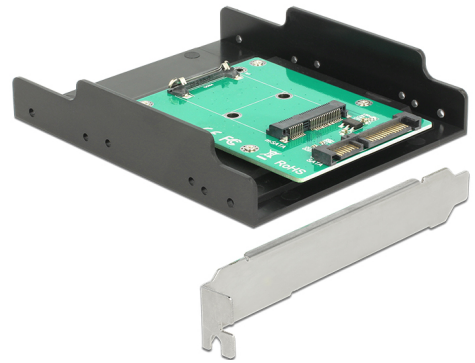


Delock 22 tűs SATA-átalakító > mSATA nyíláskerettel + 3.5"-os kerettel

Leírás

Ez a Delock átalakító lehetővé teszi, hogy egy fél méretű vagy teljes méretű mSATA SSD-t csatlakoztasson. Az átalakító egy belső SATA-portba csatlakoztatható, és a számítógép egyik szabad nyílásába vagy a tartozékként kapott 3.5"-os keret segítségével telepíthető.



Tételszám 62743

EAN: 4043619627431

Származási hely: China

Csomag: Retail Box

Műszaki adatok

- Csatlakozó:
 - 1 x 22 érintkezős SATA 6 Gb/s dugó >
 - 1 x mSATA bővítőhely (fél / teljes méret)
- 3,3 V-os mSATA-memória
- Akár 6 Gb/s sebességű adatátvitel
- Rendszerindításra alkalmas
- Operációs rendszertől független, illesztőprogram telepítése nem szükséges

Rendszerkövetelmények

- PC egy szabad 3.5"-es bővítőhellyel vagy PC egy szabad illesztőhellyel
- Egy szabad, 7 tűs SATA-csatoló és egy SATA-adatkábel
- Tápegység szabad SATA tápcsatlakozóval

A csomag tartalma

- Átalakító
- Hátlap
- 3.5"-es keret
- Csavarok
- Használati utasítás

Képek



General

Funkció:	Rendszerindításra alkalmas
Supported operating system:	Operációs rendszertől független, illesztőprogram telepítése nem szükséges

Interface

Csatlakozó 1:	1 x 22 érintkezős SATA 6 Gb/s hüvely
Csatlakozó 2:	1 x mSATA slot

Technical characteristics

Sebességű adatátvitel:	Legfeljebb 6 Gb/s SATA
------------------------	------------------------