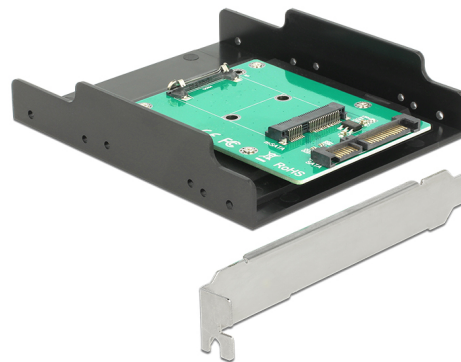


Delock Μετατροπέας SATA 22 ακίδων > mSATA με Bracket θυρών + 3.5" Πλαίσιο

Περιγραφή

Ο μετατροπέας αυτός της Delock επιτρέπει τη σύνδεση ενός δίσκου mSATA SSD σε διαμόρφωση μισού ή πλήρους μεγέθους. Ο μετατροπέας μπορεί να συνδεθεί σε μια εσωτερική θύρα SATA και μπορεί να εγκατασταθεί σε μια ελεύθερη υποδοχή του υπολογιστή ή μέσω του προσαρτημένου πλαισίου 3.5".



Αρ. προϊόντος 62743

EAN: 4043619627431

Χώρα προέλευσης: China

Συσκευασία: Retail Box

Προδιαγραφές

- Συνδετήρας:
 - 1 x SATA 6 Gb/s 22 ακίδων, αρσενική >
 - 1 x υποδοχή mSATA (μισού / πλήρους μεγέθους)
- Για μνήμη mSATA 3,3 V
- Ρυθμός μεταφοράς δεδομένων της τάξης των 6 Gb/s
- Δίσκος επανεκκίνησης
- Ανεξαρτήτως Λειτουργικού συστήματος, δεν χρειάζεται εγκατάσταση μονάδας

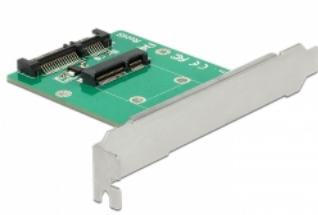
Απαιτήσεις συστήματος

- Υπολογιστής με ελεύθερη υποδοχή 3.5" ή H/Y με μία ελεύθερη υποδοχή
- Μία ελεύθερη διεπαφή SATA 7 ακίδων και ένα καλώδιο μεταφοράς δεδομένων SATA
- Τροφοδοτικό με δωρεάν βύσμα τροφοδοσίας SATA

Περιεχόμενα συσκευασίας

- Μετατροπέας
- Πίσω βραχίονας
- Πλαίσιο 3.5"
- βίδες
- Εγχειρίδιο χρήστη

Εικόνες



General

Λειτουργία :	Δίσκος επανεκκίνησης
Supported operating system:	Ανεξαρτήτως Λειτουργικού συστήματος, δεν χρειάζεται εγκατάσταση μονάδας

Interface

Συνδετήρας 1:	1 x SATA 6 Gb/s 22 ακίδων, θηλυκό
Συνδετήρας 2:	1 x mSATA slot

Technical characteristics

Ρυθμός μεταφοράς δεδομένων:	SATA έως 6 Gb/s
-----------------------------	-----------------