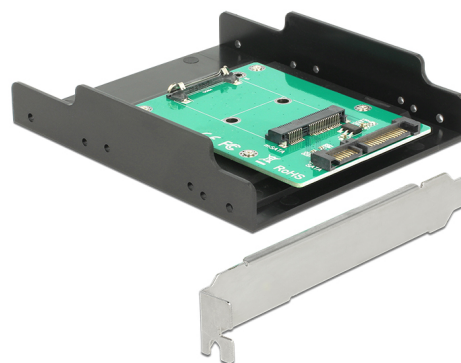


Delock Convertisseur SATA 22 broches > mSATA avec support d'emplacement + châssis 3.5"

Description

Ce convertisseur Delock permet la connexion d'un SSD mSATA demi-format ou grand format. Le convertisseur peut être connecté à un port SATA interne et peut être installé dans un emplacement libre du PC ou via le châssis 3,5" fourni.



N° produit 62743

EAN: 4043619627431

Pays d'origine: China

Emballage: Retail Box

Détails techniques

- Connecteur :
 - 1 x SATA 6 Gb/s à 22 broches mâle >
 - 1 x fente mSATA (taille moitié / taille complète)
- Pour mémoire 3,3 V mSATA
- Débit de données jusqu'à 6 Gb/s
- Amorçable
- Indépendant du système d'exploitation, pas besoin d'installer un pilote

Configuration système requise

- PC avec une baie 3.5" disponible ou PC avec un slot libre
- Une interface libre SATA à 7 broches et un câble de données SATA
- Alimentation via connecteur SATA libre

Contenu de l'emballage

- Convertisseur
- Panneau arrière
- Cadre 3.5"
- Vis
- Mode d'emploi

Image



General

Fonction :	Amorçable
Supported operating system:	Indépendant du système d'exploitation, pas besoin d'installer un pilote

Interface

Connecteur 1:	1 x SATA 6 Gb/s à 22 broches femelle
Connecteur 2:	1 x mSATA slot

Technical characteristics

Débit de données:	SATA jusqu'à 6 Go/s
-------------------	---------------------